

Relatório Risco da Carteira

RPPS CNPJ	EUSÉBIO FUNDO DE INVESTIMENTO	VAR(95%)		SALDO
		MÊS	ANO	
40.054.357/0001-77	BB AGRO FIC AÇÕES	9,19%	7,59%	505.055,91
25.078.994/0001-90	BB ALOCAÇÃO ATIVA FIC RENDA FIXA PREVIDENCIÁRIO	-	-	0,00
35.292.588/0001-89	BB ALOCAÇÃO ATIVA RETORNO TOTAL FIC RENDA FIXA PREVIDENCIÁRIO	0,18%	0,78%	3.390.282,22
13.077.415/0001-05	BB FLUXO FIC RENDA FIXA PREVIDENCIÁRIO	0,01%	0,02%	4.556.856,41
13.322.205/0001-35	BB IDKA 2 TÍTULOS PÚBLICOS FI RENDA FIXA PREVIDENCIÁRIO	0,70%	0,97%	6.403.135,43
11.328.882/0001-35	BB IRF-M 1 TÍTULOS PÚBLICOS FIC RENDA FIXA PREVIDENCIÁRIO	0,06%	0,18%	5.414.545,24
07.111.384/0001-69	BB IRF-M TÍTULOS PÚBLICOS FI RENDA FIXA PREVIDENCIÁRIO	1,09%	1,29%	4.760.377,61
13.077.418/0001-49	BB PERFIL FIC RENDA FIXA REFERENCIADO DI PREVIDENCIÁRIO LP	0,01%	0,04%	27.727.778,05
15.486.093/0001-83	BB TÍTULOS PÚBLICOS IPCA FI RENDA FIXA PREVIDENCIÁRIO	0,00%	0,23%	0,00
49.964.484/0001-88	BB TÍTULOS PÚBLICOS VÉRTICE 2024 FI RENDA FIXA PREVIDENCIÁRIO	0,29%	0,48%	14.332.979,47
46.134.096/0001-81	BB TÍTULOS PÚBLICOS VÉRTICE 2027 FI RENDA FIXA PREVIDENCIÁRIO	1,25%	1,60%	7.276.362,55
49.963.751/0001-00	BB TÍTULOS PÚBLICOS VÉRTICE 2028 FI RENDA FIXA PREVIDENCIÁRIO	1,35%	1,71%	2.026.632,87
44.345.590/0001-60	BB TÍTULOS PÚBLICOS XXI FI RENDA FIXA PREVIDENCIÁRIO	0,29%	0,68%	11.251.822,91
06.124.241/0001-29	BNB PLUS FIC RENDA FIXA LP	0,01%	0,03%	1.836.831,53
30.568.193/0001-42	BNB SOBERANO FI RENDA FIXA	0,01%	0,07%	2.314.153,10
11.484.558/0001-06	BRADERCO IRF-M 1 TÍTULOS PÚBLICOS FI RENDA FIXA	0,06%	0,18%	0,00
14.508.643/0001-55	CAIXA BRASIL DISPONIBILIDADES FI RENDA FIXA	0,00%	0,02%	4.668.470,15
03.737.206/0001-97	CAIXA BRASIL FI RENDA FIXA REFERENCIADO DI LP	0,02%	0,04%	4.154.788,87
23.215.097/0001-55	CAIXA BRASIL GESTÃO ESTRATÉGICA FIC RENDA FIXA	0,44%	0,63%	12.206.734,70
14.386.926/0001-71	CAIXA BRASIL IDKA IPCA 2A TÍTULOS PÚBLICOS FI RENDA FIXA LP	0,66%	0,97%	6.562.118,61
11.060.913/0001-10	CAIXA BRASIL IMA-B 5 TÍTULOS PÚBLICOS FI RENDA FIXA LP	0,73%	0,95%	14.354.547,42
10.740.658/0001-93	CAIXA BRASIL IMA-B TÍTULOS PÚBLICOS FI RENDA FIXA LP	1,89%	2,16%	7.967.966,25
11.061.217/0001-28	CAIXA BRASIL IMA-GERAL TÍTULOS PÚBLICOS FI RENDA FIXA LP	0,86%	0,97%	11.295.429,36
10.740.670/0001-06	CAIXA BRASIL IRF-M 1 TÍTULOS PÚBLICOS FI RENDA FIXA	0,06%	0,17%	0,00
14.508.605/0001-00	CAIXA BRASIL IRF-M TÍTULOS PÚBLICOS FI RENDA FIXA LP	1,09%	1,27%	0,00
05.164.356/0001-84	CAIXA BRASIL TÍTULOS PÚBLICOS FI RENDA FIXA LP	0,02%	0,05%	31.979.773,78
50.568.125/0001-90	CAIXA CAPITAL PROTEGIDO BOLSA DE VALORES VI FIC MULTIMERCADO LP	3,06%	2,92%	5.413.134,76
17.502.937/0001-68	CAIXA INSTITUCIONAL FI AÇÕES BDR NÍVEL I	4,68%	7,44%	524.389,32
10.646.895/0001-90	CAIXA NOVO BRASIL FIC RENDA FIXA REFERENCIADO IMA-B LP	1,96%	2,18%	26.223.965,20
23.876.086/0001-16	JT PREV DESENVOLVIMENTO HABITACIONAL FII - JTPR11	0,30%	3,56%	2.134.033,92
00.000.101/0001-25	LF SAFRA IPCA (10/11/2025)	0,87%	0,85%	7.036.172,23
00.000.101/0001-26	LF SANTANDER IPCA (10/11/25)	0,58%	0,56%	3.010.225,62
32.999.490/0001-78	SAFRA EXECUTIVE INSTITUCIONAL FIC RENDA FIXA	0,27%	0,31%	3.788.799,52
37.242.345/0001-61	SANTANDER IMA-B 5+ PREMIUM FIC RENDA FIXA	3,30%	4,03%	2.263.925,53
			Total:	R\$ 235.381.288,53

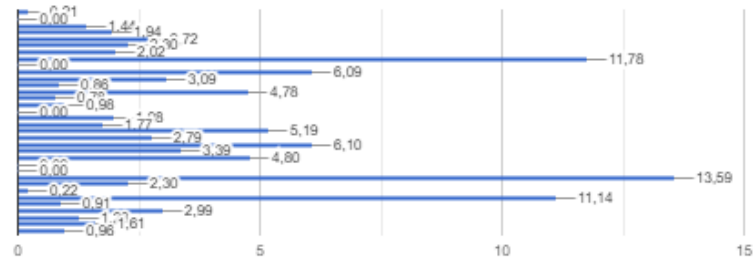
VAR (95%): O VaR indica a perda percentual máxima esperada para um ativo ou portfólio de investimentos, dado um prazo, com um certo nível de confiança. Por exemplo, se o VaR de 1 dia de um fundo é de 4%, com um nível de confiança 95%, significa que,



estatisticamente, temos 95% de certeza que, se houver uma perda de hoje para amanhã, o prejuízo máximo será de 4%



% ATIVOS vs RISCO



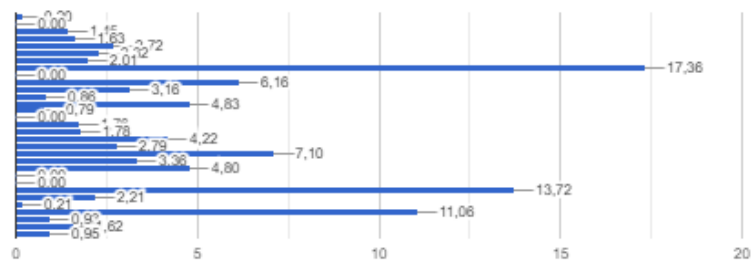
Relatório Risco da Carteira

RPPS CNPJ	EUSÉBIO FUNDO DE INVESTIMENTO	VAR(95%)		SALDO
		MÊS	ANO	
40.054.357/0001-77	BB AGRO FIC AÇÕES	8,74%	7,36%	459.979,93
25.078.994/0001-90	BB ALOCAÇÃO ATIVA FIC RENDA FIXA PREVIDENCIÁRIO	-	-	0,00
35.292.588/0001-89	BB ALOCAÇÃO ATIVA RETORNO TOTAL FIC RENDA FIXA PREVIDENCIÁRIO	0,26%	0,82%	3.353.616,32
13.077.415/0001-05	BB FLUXO FIC RENDA FIXA PREVIDENCIÁRIO	0,01%	0,01%	3.761.543,14
13.322.205/0001-35	BB IDKA 2 TÍTULOS PÚBLICOS FI RENDA FIXA PREVIDENCIÁRIO	1,32%	0,99%	6.290.827,40
11.328.882/0001-35	BB IRF-M 1 TÍTULOS PÚBLICOS FIC RENDA FIXA PREVIDENCIÁRIO	0,12%	0,18%	5.362.654,82
07.111.384/0001-69	BB IRF-M TÍTULOS PÚBLICOS FI RENDA FIXA PREVIDENCIÁRIO	1,77%	1,31%	4.645.948,76
13.077.418/0001-49	BB PERFIL FIC RENDA FIXA REFERENCIADO DI PREVIDENCIÁRIO LP	0,01%	0,04%	40.089.523,52
15.486.093/0001-83	BB TÍTULOS PÚBLICOS IPCA FI RENDA FIXA PREVIDENCIÁRIO	0,00%	0,24%	0,00
49.964.484/0001-88	BB TÍTULOS PÚBLICOS VÉRTICE 2024 FI RENDA FIXA PREVIDENCIÁRIO	0,48%	0,50%	14.220.007,53
46.134.096/0001-81	BB TÍTULOS PÚBLICOS VÉRTICE 2027 FI RENDA FIXA PREVIDENCIÁRIO	2,21%	1,62%	7.295.053,42
49.963.751/0001-00	BB TÍTULOS PÚBLICOS VÉRTICE 2028 FI RENDA FIXA PREVIDENCIÁRIO	2,55%	1,73%	1.977.017,61
44.345.590/0001-60	BB TÍTULOS PÚBLICOS XXI FI RENDA FIXA PREVIDENCIÁRIO	0,48%	0,70%	11.164.013,33
06.124.241/0001-29	BNB PLUS FIC RENDA FIXA LP	0,02%	0,03%	1.822.266,24
11.484.558/0001-06	BRDESCO IRF-M 1 TÍTULOS PÚBLICOS FI RENDA FIXA	0,12%	0,18%	0,00
14.508.643/0001-55	CAIXA BRASIL DISPONIBILIDADES FI RENDA FIXA	0,07%	0,02%	4.075.214,78
03.737.206/0001-97	CAIXA BRASIL FI RENDA FIXA REFERENCIADO DI LP	0,08%	0,04%	4.115.008,91
23.215.097/0001-55	CAIXA BRASIL GESTÃO ESTRATÉGICA FIC RENDA FIXA	0,84%	0,64%	9.742.997,49
14.386.926/0001-71	CAIXA BRASIL IDKA IPCA 2A TÍTULOS PÚBLICOS FI RENDA FIXA LP	1,21%	0,99%	6.450.477,05
11.060.913/0001-10	CAIXA BRASIL IMA-B 5 TÍTULOS PÚBLICOS FI RENDA FIXA LP	1,31%	0,96%	16.391.120,09
10.740.658/0001-93	CAIXA BRASIL IMA-B TÍTULOS PÚBLICOS FI RENDA FIXA LP	3,09%	2,19%	7.765.424,44
11.061.217/0001-28	CAIXA BRASIL IMA-GERAL TÍTULOS PÚBLICOS FI RENDA FIXA LP	1,41%	0,98%	11.089.751,86
10.740.670/0001-06	CAIXA BRASIL IRF-M 1 TÍTULOS PÚBLICOS FI RENDA FIXA	0,13%	0,18%	0,00
14.508.605/0001-00	CAIXA BRASIL IRF-M TÍTULOS PÚBLICOS FI RENDA FIXA LP	1,59%	1,28%	0,00
05.164.356/0001-84	CAIXA BRASIL TÍTULOS PÚBLICOS FI RENDA FIXA LP	0,11%	0,05%	31.691.038,00
50.568.125/0001-90	CAIXA CAPITAL PROTEGIDO BOLSA DE VALORES VI FIC MULTIMERCADO LP	3,08%	2,80%	5.103.181,95
17.502.937/0001-68	CAIXA INSTITUCIONAL FI AÇÕES BDR NÍVEL I	7,83%	7,64%	492.752,04
10.646.895/0001-90	CAIXA NOVO BRASIL FIC RENDA FIXA REFERENCIADO IMA-B LP	2,79%	2,20%	25.542.405,12
23.876.086/0001-16	JT PREV DESENVOLVIMENTO HABITACIONAL FII - JTPR11	11,73%	3,73%	2.137.817,66
32.999.490/0001-78	SAFRA EXECUTIVE INSTITUCIONAL FIC RENDA FIXA	0,46%	0,31%	3.744.355,03
37.242.345/0001-61	SANTANDER IMA-B 5+ PREMIUM FIC RENDA FIXA	4,61%	4,50%	2.190.308,31
			Total:	R\$ 230.974.304,75

VAR (95%): O VaR indica a perda percentual máxima esperada para um ativo ou portfólio de investimentos, dado um prazo, com um certo nível de confiança. Por exemplo, se o VaR de 1 dia de um fundo é de 4%, com um nível de confiança 95%, significa que, estatisticamente, temos 95% de certeza que, se houver uma perda de hoje para amanhã, o prejuízo máximo será de 4%



% ATIVOS vs RISCO



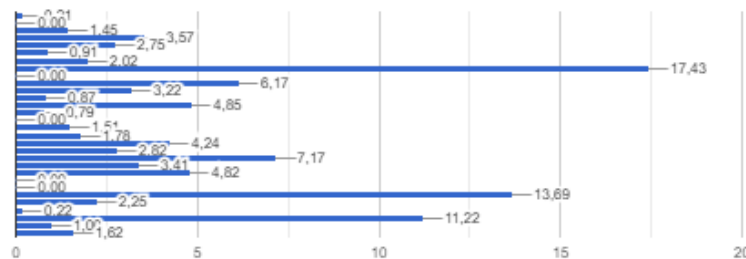
Relatório Risco da Carteira

RPPS CNPJ	EUSÉBIO FUNDO DE INVESTIMENTO	VAR(95%)		SALDO
		MÊS	ANO	
40.054.357/0001-77	BB AGRO FIC AÇÕES	7,24%	7,18%	491.229,04
25.078.994/0001-90	BB ALOCAÇÃO ATIVA FIC RENDA FIXA PREVIDENCIÁRIO	-	-	0,00
35.292.588/0001-89	BB ALOCAÇÃO ATIVA RETORNO TOTAL FIC RENDA FIXA PREVIDENCIÁRIO	0,14%	0,85%	3.325.323,78
13.077.415/0001-05	BB FLUXO FIC RENDA FIXA PREVIDENCIÁRIO	0,01%	0,01%	8.194.830,60
13.322.205/0001-35	BB IDKA 2 TÍTULOS PÚBLICOS FI RENDA FIXA PREVIDENCIÁRIO	0,85%	0,94%	6.311.639,34
11.328.882/0001-35	BB IRF-M 1 TÍTULOS PÚBLICOS FIC RENDA FIXA PREVIDENCIÁRIO	0,06%	0,19%	2.078.507,00
07.111.384/0001-69	BB IRF-M TÍTULOS PÚBLICOS FI RENDA FIXA PREVIDENCIÁRIO	1,12%	1,24%	4.629.591,49
13.077.418/0001-49	BB PERFIL FIC RENDA FIXA REFERENCIADO DI PREVIDENCIÁRIO LP	0,01%	0,04%	39.951.989,11
15.486.093/0001-83	BB TÍTULOS PÚBLICOS IPCA FI RENDA FIXA PREVIDENCIÁRIO	0,01%	0,26%	0,00
49.964.484/0001-88	BB TÍTULOS PÚBLICOS VÉRTICE 2024 FI RENDA FIXA PREVIDENCIÁRIO	0,33%	0,51%	14.157.152,67
46.134.096/0001-81	BB TÍTULOS PÚBLICOS VÉRTICE 2027 FI RENDA FIXA PREVIDENCIÁRIO	1,47%	1,52%	7.371.810,89
49.963.751/0001-00	BB TÍTULOS PÚBLICOS VÉRTICE 2028 FI RENDA FIXA PREVIDENCIÁRIO	1,90%	1,52%	1.991.471,23
44.345.590/0001-60	BB TÍTULOS PÚBLICOS XXI FI RENDA FIXA PREVIDENCIÁRIO	0,33%	0,72%	11.115.549,11
06.124.241/0001-29	BNB PLUS FIC RENDA FIXA LP	0,03%	0,03%	1.805.126,45
11.484.558/0001-06	BRDESCO IRF-M 1 TÍTULOS PÚBLICOS FI RENDA FIXA	0,06%	0,19%	0,00
14.508.643/0001-55	CAIXA BRASIL DISPONIBILIDADES FI RENDA FIXA	0,01%	0,01%	3.465.200,38
03.737.206/0001-97	CAIXA BRASIL FI RENDA FIXA REFERENCIADO DI LP	0,02%	0,03%	4.073.582,34
23.215.097/0001-55	CAIXA BRASIL GESTÃO ESTRATÉGICA FIC RENDA FIXA	0,60%	0,61%	9.718.056,33
14.386.926/0001-71	CAIXA BRASIL IDKA IPCA 2A TÍTULOS PÚBLICOS FI RENDA FIXA LP	0,74%	0,95%	6.469.350,61
11.060.913/0001-10	CAIXA BRASIL IMA-B 5 TÍTULOS PÚBLICOS FI RENDA FIXA LP	0,98%	0,90%	16.444.020,41
10.740.658/0001-93	CAIXA BRASIL IMA-B TÍTULOS PÚBLICOS FI RENDA FIXA LP	2,51%	2,07%	7.817.368,04
11.061.217/0001-28	CAIXA BRASIL IMA-GERAL TÍTULOS PÚBLICOS FI RENDA FIXA LP	1,03%	0,92%	11.058.406,73
10.740.670/0001-06	CAIXA BRASIL IRF-M 1 TÍTULOS PÚBLICOS FI RENDA FIXA	0,07%	0,19%	0,00
14.508.605/0001-00	CAIXA BRASIL IRF-M TÍTULOS PÚBLICOS FI RENDA FIXA LP	1,12%	1,24%	0,00
05.164.356/0001-84	CAIXA BRASIL TÍTULOS PÚBLICOS FI RENDA FIXA LP	0,03%	0,04%	31.391.054,59
50.568.125/0001-90	CAIXA CAPITAL PROTEGIDO BOLSA DE VALORES VI FIC MULTIMERCADO LP	3,15%	2,73%	5.160.653,97
17.502.937/0001-68	CAIXA INSTITUCIONAL FI AÇÕES BDR NÍVEL I	4,97%	7,63%	499.744,22
10.646.895/0001-90	CAIXA NOVO BRASIL FIC RENDA FIXA REFERENCIADO IMA-B LP	2,59%	2,12%	25.725.524,82
23.876.086/0001-16	JT PREV DESENVOLVIMENTO HABITACIONAL FII - JTPR11	0,21%	0,32%	2.302.027,51
32.999.490/0001-78	SAFRA EXECUTIVE INSTITUCIONAL FIC RENDA FIXA	0,41%	0,28%	3.724.915,93
			Total:	R\$ 229.274.126,61

VAR (95%): O VaR indica a perda percentual máxima esperada para um ativo ou portfólio de investimentos, dado um prazo, com um certo nível de confiança. Por exemplo, se o VaR de 1 dia de um fundo é de 4%, com um nível de confiança 95%, significa que, estatisticamente, temos 95% de certeza que, se houver uma perda de hoje para amanhã, o prejuízo máximo será de 4%



% ATIVOS vs RISCO



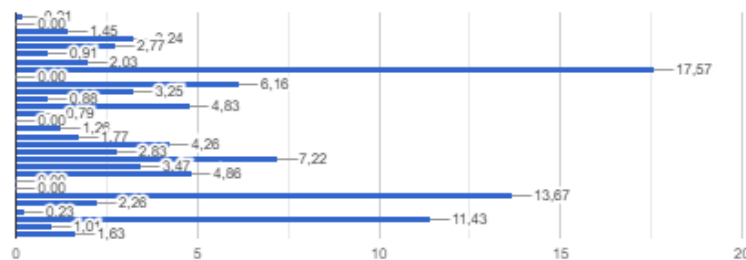
Relatório Risco da Carteira

RPPS CNPJ	EUSÉBIO FUNDO DE INVESTIMENTO	VAR(95%)		SALDO
		MÊS	ANO	
40.054.357/0001-77	BB AGRO FIC AÇÕES	6,57%	7,19%	479.811,12
25.078.994/0001-90	BB ALOCAÇÃO ATIVA FIC RENDA FIXA PREVIDENCIÁRIO	-	-	0,00
35.292.588/0001-89	BB ALOCAÇÃO ATIVA RETORNO TOTAL FIC RENDA FIXA PREVIDENCIÁRIO	0,10%	0,90%	3.296.370,72
13.077.415/0001-05	BB FLUXO FIC RENDA FIXA PREVIDENCIÁRIO	0,01%	0,01%	7.370.552,63
13.322.205/0001-35	BB IDKA 2 TÍTULOS PÚBLICOS FI RENDA FIXA PREVIDENCIÁRIO	0,92%	0,95%	6.298.305,76
11.328.882/0001-35	BB IRF-M 1 TÍTULOS PÚBLICOS FIC RENDA FIXA PREVIDENCIÁRIO	0,18%	0,20%	2.059.882,85
07.111.384/0001-69	BB IRF-M TÍTULOS PÚBLICOS FI RENDA FIXA PREVIDENCIÁRIO	1,05%	1,25%	4.623.135,33
13.077.418/0001-49	BB PERFIL FIC RENDA FIXA REFERENCIADO DI PREVIDENCIÁRIO LP	0,02%	0,04%	39.959.442,79
15.486.093/0001-83	BB TÍTULOS PÚBLICOS IPCA FI RENDA FIXA PREVIDENCIÁRIO	0,01%	0,27%	0,00
49.964.484/0001-88	BB TÍTULOS PÚBLICOS VÉRTICE 2024 FI RENDA FIXA PREVIDENCIÁRIO	0,62%	0,54%	14.002.206,46
46.134.096/0001-81	BB TÍTULOS PÚBLICOS VÉRTICE 2027 FI RENDA FIXA PREVIDENCIÁRIO	1,31%	1,52%	7.401.706,47
49.963.751/0001-00	BB TÍTULOS PÚBLICOS VÉRTICE 2028 FI RENDA FIXA PREVIDENCIÁRIO	1,36%	1,40%	2.006.442,92
44.345.590/0001-60	BB TÍTULOS PÚBLICOS XXI FI RENDA FIXA PREVIDENCIÁRIO	0,62%	0,75%	10.994.789,84
06.124.241/0001-29	BNB PLUS FIC RENDA FIXA LP	0,05%	0,03%	1.787.604,10
11.484.558/0001-06	BRDESCO IRF-M 1 TÍTULOS PÚBLICOS FI RENDA FIXA	0,18%	0,20%	0,00
14.508.643/0001-55	CAIXA BRASIL DISPONIBILIDADES FI RENDA FIXA	0,00%	0,01%	2.874.377,46
03.737.206/0001-97	CAIXA BRASIL FI RENDA FIXA REFERENCIADO DI LP	0,03%	0,03%	4.032.201,11
23.215.097/0001-55	CAIXA BRASIL GESTÃO ESTRATÉGICA FIC RENDA FIXA	0,59%	0,61%	9.678.969,73
14.386.926/0001-71	CAIXA BRASIL IDKA IPCA 2A TÍTULOS PÚBLICOS FI RENDA FIXA LP	0,91%	0,98%	6.446.410,20
11.060.913/0001-10	CAIXA BRASIL IMA-B 5 TÍTULOS PÚBLICOS FI RENDA FIXA LP	0,94%	0,89%	16.425.638,09
10.740.658/0001-93	CAIXA BRASIL IMA-B TÍTULOS PÚBLICOS FI RENDA FIXA LP	1,71%	2,00%	7.892.908,57
11.061.217/0001-28	CAIXA BRASIL IMA-GERAL TÍTULOS PÚBLICOS FI RENDA FIXA LP	0,75%	0,90%	11.042.078,25
10.740.670/0001-06	CAIXA BRASIL IRF-M 1 TÍTULOS PÚBLICOS FI RENDA FIXA	0,18%	0,19%	0,00
14.508.605/0001-00	CAIXA BRASIL IRF-M TÍTULOS PÚBLICOS FI RENDA FIXA LP	1,04%	1,25%	0,00
05.164.356/0001-84	CAIXA BRASIL TÍTULOS PÚBLICOS FI RENDA FIXA LP	0,03%	0,04%	31.094.545,86
50.568.125/0001-90	CAIXA CAPITAL PROTEGIDO BOLSA DE VALORES VI FIC MULTIMERCADO LP	2,80%	2,64%	5.143.428,83
17.502.937/0001-68	CAIXA INSTITUCIONAL FI AÇÕES BDR NÍVEL I	8,36%	7,86%	518.271,84
10.646.895/0001-90	CAIXA NOVO BRASIL FIC RENDA FIXA REFERENCIADO IMA-B LP	1,75%	2,05%	25.984.066,74
23.876.086/0001-16	JT PREV DESENVOLVIMENTO HABITACIONAL FII - JTPR11	0,53%	0,33%	2.304.854,39
32.999.490/0001-78	SAFRA EXECUTIVE INSTITUCIONAL FIC RENDA FIXA	0,25%	0,27%	3.696.805,29
			Total:	R\$ 227.414.807,35

VAR (95%): O VaR indica a perda percentual máxima esperada para um ativo ou portfólio de investimentos, dado um prazo, com um certo nível de confiança. Por exemplo, se o VaR de 1 dia de um fundo é de 4%, com um nível de confiança 95%, significa que, estatisticamente, temos 95% de certeza que, se houver uma perda de hoje para amanhã, o prejuízo máximo será de 4%



% ATIVOS vs RISCO



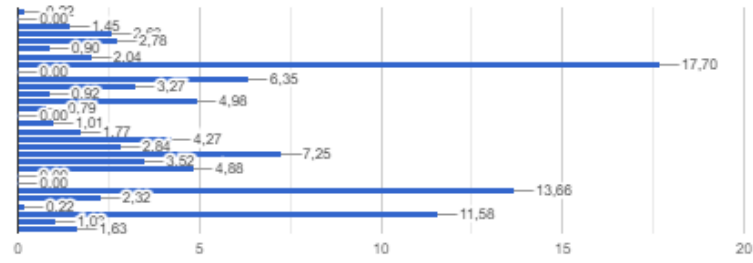
Relatório Risco da Carteira

RPPS CNPJ	EUSÉBIO FUNDO DE INVESTIMENTO	VAR(95%)		SALDO
		MÊS	ANO	
40.054.357/0001-77	BB AGRO FIC AÇÕES	6,98%	7,28%	496.743,49
25.078.994/0001-90	BB ALOCAÇÃO ATIVA FIC RENDA FIXA PREVIDENCIÁRIO	-	-	0,00
35.292.588/0001-89	BB ALOCAÇÃO ATIVA RETORNO TOTAL FIC RENDA FIXA PREVIDENCIÁRIO	0,49%	0,97%	3.262.471,85
13.077.415/0001-05	BB FLUXO FIC RENDA FIXA PREVIDENCIÁRIO	0,01%	0,01%	5.925.688,96
13.322.205/0001-35	BB IDKA 2 TÍTULOS PÚBLICOS FI RENDA FIXA PREVIDENCIÁRIO	0,66%	0,96%	6.252.088,29
11.328.882/0001-35	BB IRF-M 1 TÍTULOS PÚBLICOS FIC RENDA FIXA PREVIDENCIÁRIO	0,16%	0,20%	2.037.152,62
07.111.384/0001-69	BB IRF-M TÍTULOS PÚBLICOS FI RENDA FIXA PREVIDENCIÁRIO	1,06%	1,28%	4.589.892,90
13.077.418/0001-49	BB PERFIL FIC RENDA FIXA REFERENCIADO DI PREVIDENCIÁRIO LP	0,01%	0,05%	39.845.158,21
15.486.093/0001-83	BB TÍTULOS PÚBLICOS IPCA FI RENDA FIXA PREVIDENCIÁRIO	0,02%	0,29%	0,00
49.964.484/0001-88	BB TÍTULOS PÚBLICOS VÉRTICE 2024 FI RENDA FIXA PREVIDENCIÁRIO	0,42%	0,51%	14.285.533,71
46.134.096/0001-81	BB TÍTULOS PÚBLICOS VÉRTICE 2027 FI RENDA FIXA PREVIDENCIÁRIO	1,11%	1,55%	7.372.192,80
49.963.751/0001-00	BB TÍTULOS PÚBLICOS VÉRTICE 2028 FI RENDA FIXA PREVIDENCIÁRIO	1,27%	1,40%	2.063.260,39
44.345.590/0001-60	BB TÍTULOS PÚBLICOS XXI FI RENDA FIXA PREVIDENCIÁRIO	0,42%	0,78%	11.202.176,60
06.124.241/0001-29	BNB PLUS FIC RENDA FIXA LP	0,02%	0,03%	1.767.271,61
11.484.558/0001-06	BRDESCO IRF-M 1 TÍTULOS PÚBLICOS FI RENDA FIXA	0,16%	0,20%	0,00
14.508.643/0001-55	CAIXA BRASIL DISPONIBILIDADES FI RENDA FIXA	0,00%	0,01%	2.282.223,90
03.737.206/0001-97	CAIXA BRASIL FI RENDA FIXA REFERENCIADO DI LP	0,03%	0,03%	3.982.923,51
23.215.097/0001-55	CAIXA BRASIL GESTÃO ESTRATÉGICA FIC RENDA FIXA	1,04%	0,61%	9.618.307,44
14.386.926/0001-71	CAIXA BRASIL IDKA IPCA 2A TÍTULOS PÚBLICOS FI RENDA FIXA LP	0,71%	0,99%	6.396.871,18
11.060.913/0001-10	CAIXA BRASIL IMA-B 5 TÍTULOS PÚBLICOS FI RENDA FIXA LP	0,74%	0,88%	16.328.144,71
10.740.658/0001-93	CAIXA BRASIL IMA-B TÍTULOS PÚBLICOS FI RENDA FIXA LP	1,55%	2,03%	7.922.283,10
11.061.217/0001-28	CAIXA BRASIL IMA-GERAL TÍTULOS PÚBLICOS FI RENDA FIXA LP	0,72%	0,92%	10.977.825,44
10.740.670/0001-06	CAIXA BRASIL IRF-M 1 TÍTULOS PÚBLICOS FI RENDA FIXA	0,16%	0,20%	0,00
14.508.605/0001-00	CAIXA BRASIL IRF-M TÍTULOS PÚBLICOS FI RENDA FIXA LP	1,08%	1,28%	0,00
05.164.356/0001-84	CAIXA BRASIL TÍTULOS PÚBLICOS FI RENDA FIXA LP	0,03%	0,04%	30.747.672,18
50.568.125/0001-90	CAIXA CAPITAL PROTEGIDO BOLSA DE VALORES VI FIC MULTIMERCADO LP	3,32%	2,52%	5.216.469,82
17.502.937/0001-68	CAIXA INSTITUCIONAL FI AÇÕES BDR NÍVEL I	5,49%	7,81%	503.647,38
10.646.895/0001-90	CAIXA NOVO BRASIL FIC RENDA FIXA REFERENCIADO IMA-B LP	1,58%	2,08%	26.074.003,20
23.876.086/0001-16	JT PREV DESENVOLVIMENTO HABITACIONAL FII - JTPR11	0,24%	0,29%	2.312.717,80
32.999.490/0001-78	SAFRA EXECUTIVE INSTITUCIONAL FIC RENDA FIXA	0,38%	0,27%	3.661.127,68
			Total:	R\$ 225.123.848,79

VAR (95%): O VaR indica a perda percentual máxima esperada para um ativo ou portfólio de investimentos, dado um prazo, com um certo nível de confiança. Por exemplo, se o VaR de 1 dia de um fundo é de 4%, com um nível de confiança 95%, significa que, estatisticamente, temos 95% de certeza que, se houver uma perda de hoje para amanhã, o prejuízo máximo será de 4%



% ATIVOS vs RISCO



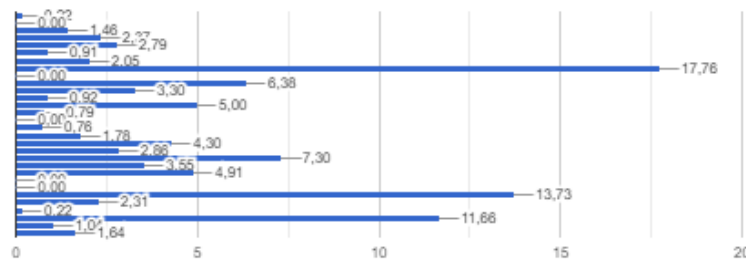
Relatório Risco da Carteira

RPPS CNPJ	EUSÉBIO FUNDO DE INVESTIMENTO	VAR(95%)		SALDO
		MÊS	ANO	
40.054.357/0001-77	BB AGRO FIC AÇÕES	7,30%	7,34%	477.449,89
25.078.994/0001-90	BB ALOCAÇÃO ATIVA FIC RENDA FIXA PREVIDENCIÁRIO	-	-	0,00
35.292.588/0001-89	BB ALOCAÇÃO ATIVA RETORNO TOTAL FIC RENDA FIXA PREVIDENCIÁRIO	0,95%	1,03%	3.237.010,50
13.077.415/0001-05	BB FLUXO FIC RENDA FIXA PREVIDENCIÁRIO	0,01%	0,01%	5.257.180,91
13.322.205/0001-35	BB IDKA 2 TÍTULOS PÚBLICOS FI RENDA FIXA PREVIDENCIÁRIO	0,78%	1,00%	6.193.663,29
11.328.882/0001-35	BB IRF-M 1 TÍTULOS PÚBLICOS FIC RENDA FIXA PREVIDENCIÁRIO	0,10%	0,21%	2.015.814,63
07.111.384/0001-69	BB IRF-M TÍTULOS PÚBLICOS FI RENDA FIXA PREVIDENCIÁRIO	0,90%	1,32%	4.554.382,49
13.077.418/0001-49	BB PERFIL FIC RENDA FIXA REFERENCIADO DI PREVIDENCIÁRIO LP	0,01%	0,05%	39.380.897,39
15.486.093/0001-83	BB TÍTULOS PÚBLICOS IPCA FI RENDA FIXA PREVIDENCIÁRIO	0,01%	0,32%	0,00
49.964.484/0001-88	BB TÍTULOS PÚBLICOS VÉRTICE 2024 FI RENDA FIXA PREVIDENCIÁRIO	0,47%	0,55%	14.134.880,91
46.134.096/0001-81	BB TÍTULOS PÚBLICOS VÉRTICE 2027 FI RENDA FIXA PREVIDENCIÁRIO	1,44%	1,61%	7.312.311,09
49.963.751/0001-00	BB TÍTULOS PÚBLICOS VÉRTICE 2028 FI RENDA FIXA PREVIDENCIÁRIO	1,64%	1,48%	2.046.684,79
44.345.590/0001-60	BB TÍTULOS PÚBLICOS XXI FI RENDA FIXA PREVIDENCIÁRIO	0,47%	0,82%	11.084.972,27
06.124.241/0001-29	BNB PLUS FIC RENDA FIXA LP	0,02%	0,03%	1.749.092,55
11.484.558/0001-06	BRDESCO IRF-M 1 TÍTULOS PÚBLICOS FI RENDA FIXA	0,10%	0,21%	0,00
14.508.643/0001-55	CAIXA BRASIL DISPONIBILIDADES FI RENDA FIXA	0,00%	0,01%	1.678.348,44
03.737.206/0001-97	CAIXA BRASIL FI RENDA FIXA REFERENCIADO DI LP	0,01%	0,03%	3.937.986,22
23.215.097/0001-55	CAIXA BRASIL GESTÃO ESTRATÉGICA FIC RENDA FIXA	0,90%	0,50%	9.533.171,99
14.386.926/0001-71	CAIXA BRASIL IDKA IPCA 2A TÍTULOS PÚBLICOS FI RENDA FIXA LP	0,83%	1,03%	6.338.796,36
11.060.913/0001-10	CAIXA BRASIL IMA-B 5 TÍTULOS PÚBLICOS FI RENDA FIXA LP	0,88%	0,90%	16.174.231,69
10.740.658/0001-93	CAIXA BRASIL IMA-B TÍTULOS PÚBLICOS FI RENDA FIXA LP	2,12%	2,10%	7.859.290,90
11.061.217/0001-28	CAIXA BRASIL IMA-GERAL TÍTULOS PÚBLICOS FI RENDA FIXA LP	0,83%	0,95%	10.877.182,17
10.740.670/0001-06	CAIXA BRASIL IRF-M 1 TÍTULOS PÚBLICOS FI RENDA FIXA	0,11%	0,20%	0,00
14.508.605/0001-00	CAIXA BRASIL IRF-M TÍTULOS PÚBLICOS FI RENDA FIXA LP	0,90%	1,31%	0,00
05.164.356/0001-84	CAIXA BRASIL TÍTULOS PÚBLICOS FI RENDA FIXA LP	0,04%	0,04%	30.429.503,76
50.568.125/0001-90	CAIXA CAPITAL PROTEGIDO BOLSA DE VALORES VI FIC MULTIMERCADO LP	2,47%	1,93%	5.127.876,26
17.502.937/0001-68	CAIXA INSTITUCIONAL FI AÇÕES BDR NÍVEL I	6,60%	8,16%	493.212,11
10.646.895/0001-90	CAIXA NOVO BRASIL FIC RENDA FIXA REFERENCIADO IMA-B LP	2,15%	2,16%	25.861.017,79
23.876.086/0001-16	JT PREV DESENVOLVIMENTO HABITACIONAL FII - JTPR11	0,32%	0,30%	2.316.040,70
32.999.490/0001-78	SAFRA EXECUTIVE INSTITUCIONAL FIC RENDA FIXA	0,30%	0,24%	3.627.447,73
			Total:	R\$ 221.698.446,84

VAR (95%): O VaR indica a perda percentual máxima esperada para um ativo ou portfólio de investimentos, dado um prazo, com um certo nível de confiança. Por exemplo, se o VaR de 1 dia de um fundo é de 4%, com um nível de confiança 95%, significa que, estatisticamente, temos 95% de certeza que, se houver uma perda de hoje para amanhã, o prejuízo máximo será de 4%



% ATIVOS vs RISCO



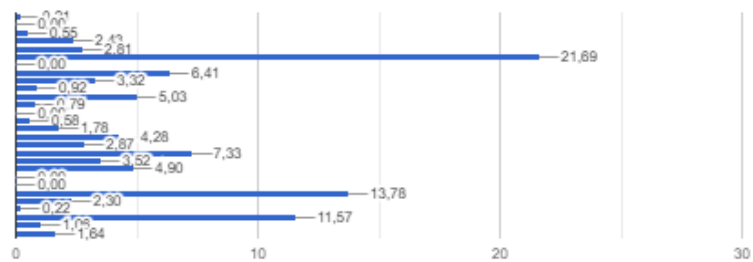
Relatório Risco da Carteira

RPPS CNPJ	EUSÉBIO FUNDO DE INVESTIMENTO	VAR(95%)		SALDO
		MÊS	ANO	
40.054.357/0001-77	BB AGRO FIC AÇÕES	7,61%	7,32%	451.051,14
25.078.994/0001-90	BB ALOCAÇÃO ATIVA FIC RENDA FIXA PREVIDENCIÁRIO	-	-	0,00
35.292.588/0001-89	BB ALOCAÇÃO ATIVA RETORNO TOTAL FIC RENDA FIXA PREVIDENCIÁRIO	0,69%	1,04%	1.192.439,00
13.077.415/0001-05	BB FLUXO FIC RENDA FIXA PREVIDENCIÁRIO	0,01%	0,01%	5.316.064,57
13.322.205/0001-35	BB IDKA 2 TÍTULOS PÚBLICOS FI RENDA FIXA PREVIDENCIÁRIO	0,68%	1,04%	6.131.156,03
13.077.418/0001-49	BB PERFIL FIC RENDA FIXA REFERENCIADO DI PREVIDENCIÁRIO LP	0,02%	0,06%	47.369.730,28
15.486.093/0001-83	BB TÍTULOS PÚBLICOS IPCA FI RENDA FIXA PREVIDENCIÁRIO	0,13%	0,35%	0,00
49.964.484/0001-88	BB TÍTULOS PÚBLICOS VÉRTICE 2024 FI RENDA FIXA PREVIDENCIÁRIO	0,55%	0,55%	14.003.184,85
46.134.096/0001-81	BB TÍTULOS PÚBLICOS VÉRTICE 2027 FI RENDA FIXA PREVIDENCIÁRIO	1,16%	1,65%	7.243.544,44
49.963.751/0001-00	BB TÍTULOS PÚBLICOS VÉRTICE 2028 FI RENDA FIXA PREVIDENCIÁRIO	1,30%	1,30%	2.013.935,43
44.345.590/0001-60	BB TÍTULOS PÚBLICOS XXI FI RENDA FIXA PREVIDENCIÁRIO	0,51%	0,88%	10.982.707,74
06.124.241/0001-29	BNB PLUS FIC RENDA FIXA LP	0,03%	0,03%	1.730.308,05
11.484.558/0001-06	BRADERCO IRF-M 1 TÍTULOS PÚBLICOS FI RENDA FIXA	0,09%	0,22%	0,00
14.508.643/0001-55	CAIXA BRASIL DISPONIBILIDADES FI RENDA FIXA	0,01%	0,00%	1.272.303,18
03.737.206/0001-97	CAIXA BRASIL FI RENDA FIXA REFERENCIADO DI LP	0,03%	0,04%	3.894.546,94
23.215.097/0001-55	CAIXA BRASIL GESTÃO ESTRATÉGICA FIC RENDA FIXA	0,56%	0,36%	9.336.655,82
14.386.926/0001-71	CAIXA BRASIL IDKA IPCA 2A TÍTULOS PÚBLICOS FI RENDA FIXA LP	0,75%	1,07%	6.273.348,60
11.060.913/0001-10	CAIXA BRASIL IMA-B 5 TÍTULOS PÚBLICOS FI RENDA FIXA LP	0,64%	0,91%	16.009.089,59
10.740.658/0001-93	CAIXA BRASIL IMA-B TÍTULOS PÚBLICOS FI RENDA FIXA LP	1,45%	2,10%	7.678.579,27
11.061.217/0001-28	CAIXA BRASIL IMA-GERAL TÍTULOS PÚBLICOS FI RENDA FIXA LP	0,64%	0,98%	10.692.997,69
10.740.670/0001-06	CAIXA BRASIL IRF-M 1 TÍTULOS PÚBLICOS FI RENDA FIXA	0,09%	0,22%	0,00
14.508.605/0001-00	CAIXA BRASIL IRF-M TÍTULOS PÚBLICOS FI RENDA FIXA LP	0,81%	1,38%	0,00
05.164.356/0001-84	CAIXA BRASIL TÍTULOS PÚBLICOS FI RENDA FIXA LP	0,06%	0,04%	30.090.048,37
50.568.125/0001-90	CAIXA CAPITAL PROTEGIDO BOLSA DE VALORES VI FIC MULTIMERCADO LP	0,03%	0,03%	5.017.232,88
17.502.937/0001-68	CAIXA INSTITUCIONAL FI AÇÕES BDR NÍVEL I	8,28%	8,46%	490.914,19
10.646.895/0001-90	CAIXA NOVO BRASIL FIC RENDA FIXA REFERENCIADO IMA-B LP	1,51%	2,16%	25.261.396,06
23.876.086/0001-16	JT PREV DESENVOLVIMENTO HABITACIONAL FII - JTPR11	0,20%	0,30%	2.320.513,98
32.999.490/0001-78	SAFRA EXECUTIVE INSTITUCIONAL FIC RENDA FIXA	0,31%	0,23%	3.583.454,46
			Total:	R\$ 218.355.202,55

VAR (95%): O VaR indica a perda percentual máxima esperada para um ativo ou portfólio de investimentos, dado um prazo, com um certo nível de confiança. Por exemplo, se o VaR de 1 dia de um fundo é de 4%, com um nível de confiança 95%, significa que, estatisticamente, temos 95% de certeza que, se houver uma perda de hoje para amanhã, o prejuízo máximo será de 4%



% ATIVOS vs RISCO



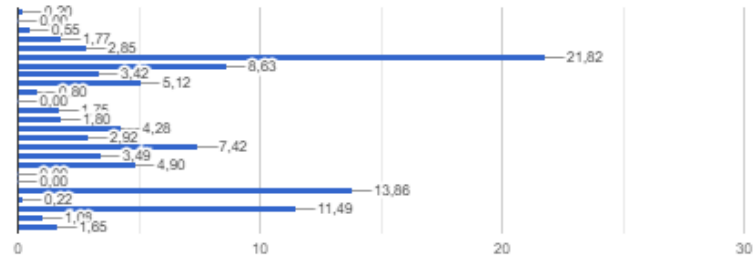
Relatório Risco da Carteira

RPPS CNPJ	EUSÉBIO FUNDO DE INVESTIMENTO	VAR(95%)		SALDO
		MÊS	ANO	
40.054.357/0001-77	BB AGRO FIC AÇÕES	8,05%	7,25%	439.375,92
25.078.994/0001-90	BB ALOCAÇÃO ATIVA FIC RENDA FIXA PREVIDENCIÁRIO	-	-	0,00
35.292.588/0001-89	BB ALOCAÇÃO ATIVA RETORNO TOTAL FIC RENDA FIXA PREVIDENCIÁRIO	0,87%	1,12%	1.170.386,74
13.077.415/0001-05	BB FLUXO FIC RENDA FIXA PREVIDENCIÁRIO	0,00%	0,01%	3.793.702,16
13.322.205/0001-35	BB IDKA 2 TÍTULOS PÚBLICOS FI RENDA FIXA PREVIDENCIÁRIO	0,70%	1,11%	6.107.410,05
13.077.418/0001-49	BB PERFIL FIC RENDA FIXA REFERENCIADO DI PREVIDENCIÁRIO LP	0,01%	0,06%	46.777.419,69
15.486.093/0001-83	BB TÍTULOS PÚBLICOS IPCA FI RENDA FIXA PREVIDENCIÁRIO	0,17%	0,39%	18.497.580,67
46.134.096/0001-81	BB TÍTULOS PÚBLICOS VÉRTICE 2027 FI RENDA FIXA PREVIDENCIÁRIO	1,39%	1,77%	7.333.107,67
44.345.590/0001-60	BB TÍTULOS PÚBLICOS XXI FI RENDA FIXA PREVIDENCIÁRIO	0,55%	0,94%	10.983.695,20
06.124.241/0001-29	BNB PLUS FIC RENDA FIXA LP	0,01%	0,03%	1.710.649,01
11.484.558/0001-06	BRABESCO IRF-M 1 TÍTULOS PÚBLICOS FI RENDA FIXA	0,14%	0,25%	0,00
14.508.643/0001-55	CAIXA BRASIL DISPONIBILIDADES FI RENDA FIXA	0,00%	0,00%	3.748.197,49
03.737.206/0001-97	CAIXA BRASIL FI RENDA FIXA REFERENCIADO DI LP	0,02%	0,03%	3.849.126,00
23.215.097/0001-55	CAIXA BRASIL GESTÃO ESTRATÉGICA FIC RENDA FIXA	0,20%	0,27%	9.171.112,34
14.386.926/0001-71	CAIXA BRASIL IDKA IPCA 2A TÍTULOS PÚBLICOS FI RENDA FIXA LP	0,70%	1,13%	6.250.819,01
11.060.913/0001-10	CAIXA BRASIL IMA-B 5 TÍTULOS PÚBLICOS FI RENDA FIXA LP	0,60%	0,97%	15.908.776,66
10.740.658/0001-93	CAIXA BRASIL IMA-B TÍTULOS PÚBLICOS FI RENDA FIXA LP	1,71%	2,25%	7.488.781,48
11.061.217/0001-28	CAIXA BRASIL IMA-GERAL TÍTULOS PÚBLICOS FI RENDA FIXA LP	0,81%	1,05%	10.496.787,04
10.740.670/0001-06	CAIXA BRASIL IRF-M 1 TÍTULOS PÚBLICOS FI RENDA FIXA	0,14%	0,24%	0,00
14.508.605/0001-00	CAIXA BRASIL IRF-M TÍTULOS PÚBLICOS FI RENDA FIXA LP	1,18%	1,49%	0,00
05.164.356/0001-84	CAIXA BRASIL TÍTULOS PÚBLICOS FI RENDA FIXA LP	0,04%	0,03%	29.726.149,92
17.502.937/0001-68	CAIXA INSTITUCIONAL FI AÇÕES BDR NÍVEL I	7,82%	8,54%	463.980,44
10.646.895/0001-90	CAIXA NOVO BRASIL FIC RENDA FIXA REFERENCIADO IMA-B LP	1,78%	2,31%	24.627.722,90
23.876.086/0001-16	JT PREV DESENVOLVIMENTO HABITACIONAL FII - JTPR11	0,56%	0,32%	2.323.338,58
32.999.490/0001-78	SAFRA EXECUTIVE INSTITUCIONAL FIC RENDA FIXA	0,37%	0,20%	3.534.469,58
			Total:	R\$ 214.402.588,54

VAR (95%): O VaR indica a perda percentual máxima esperada para um ativo ou portfólio de investimentos, dado um prazo, com um certo nível de confiança. Por exemplo, se o VaR de 1 dia de um fundo é de 4%, com um nível de confiança 95%, significa que, estatisticamente, temos 95% de certeza que, se houver uma perda de hoje para amanhã, o prejuízo máximo será de 4%



% ATIVOS vs RISCO



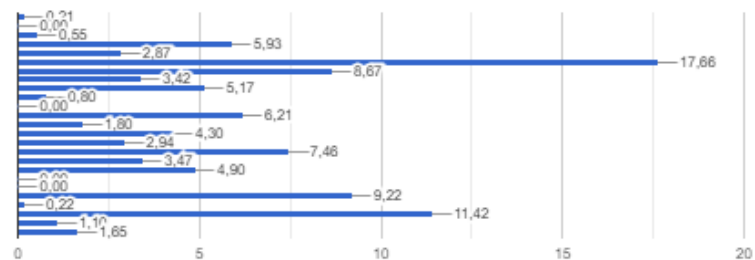
Relatório Risco da Carteira

RPPS CNPJ	EUSÉBIO FUNDO DE INVESTIMENTO	VAR(95%)		SALDO
		MÊS	ANO	
40.054.357/0001-77	BB AGRO FIC AÇÕES	7,50%	7,06%	441.454,17
25.078.994/0001-90	BB ALOCAÇÃO ATIVA FIC RENDA FIXA PREVIDENCIÁRIO	-	-	0,00
35.292.588/0001-89	BB ALOCAÇÃO ATIVA RETORNO TOTAL FIC RENDA FIXA PREVIDENCIÁRIO	0,88%	1,19%	1.155.703,62
13.077.415/0001-05	BB FLUXO FIC RENDA FIXA PREVIDENCIÁRIO	0,01%	0,01%	12.524.852,50
13.322.205/0001-35	BB IDKA 2 TÍTULOS PÚBLICOS FI RENDA FIXA PREVIDENCIÁRIO	1,08%	1,20%	6.066.320,41
13.077.418/0001-49	BB PERFIL FIC RENDA FIXA REFERENCIADO DI PREVIDENCIÁRIO LP	0,02%	0,07%	37.326.057,24
15.486.093/0001-83	BB TÍTULOS PÚBLICOS IPCA FI RENDA FIXA PREVIDENCIÁRIO	0,19%	0,43%	18.323.369,61
46.134.096/0001-81	BB TÍTULOS PÚBLICOS VÉRTICE 2027 FI RENDA FIXA PREVIDENCIÁRIO	1,60%	1,87%	7.236.453,93
44.345.590/0001-60	BB TÍTULOS PÚBLICOS XXI FI RENDA FIXA PREVIDENCIÁRIO	0,90%	1,01%	10.927.657,00
06.124.241/0001-29	BNB PLUS FIC RENDA FIXA LP	0,03%	0,03%	1.696.197,15
11.484.558/0001-06	BRABESCO IRF-M 1 TÍTULOS PÚBLICOS FI RENDA FIXA	0,25%	0,27%	0,00
14.508.643/0001-55	CAIXA BRASIL DISPONIBILIDADES FI RENDA FIXA	0,00%	0,00%	13.124.398,55
03.737.206/0001-97	CAIXA BRASIL FI RENDA FIXA REFERENCIADO DI LP	0,03%	0,03%	3.814.107,87
23.215.097/0001-55	CAIXA BRASIL GESTÃO ESTRATÉGICA FIC RENDA FIXA	0,19%	0,29%	9.091.740,22
14.386.926/0001-71	CAIXA BRASIL IDKA IPCA 2A TÍTULOS PÚBLICOS FI RENDA FIXA LP	1,11%	1,23%	6.206.248,90
11.060.913/0001-10	CAIXA BRASIL IMA-B 5 TÍTULOS PÚBLICOS FI RENDA FIXA LP	0,89%	1,05%	15.769.182,38
10.740.658/0001-93	CAIXA BRASIL IMA-B TÍTULOS PÚBLICOS FI RENDA FIXA LP	1,62%	2,39%	7.340.862,66
11.061.217/0001-28	CAIXA BRASIL IMA-GERAL TÍTULOS PÚBLICOS FI RENDA FIXA LP	0,81%	1,11%	10.364.514,25
10.740.670/0001-06	CAIXA BRASIL IRF-M 1 TÍTULOS PÚBLICOS FI RENDA FIXA	0,25%	0,26%	0,00
14.508.605/0001-00	CAIXA BRASIL IRF-M TÍTULOS PÚBLICOS FI RENDA FIXA LP	1,33%	1,58%	0,00
05.164.356/0001-84	CAIXA BRASIL TÍTULOS PÚBLICOS FI RENDA FIXA LP	0,02%	0,02%	19.483.658,51
17.502.937/0001-68	CAIXA INSTITUCIONAL FI AÇÕES BDR NÍVEL I	8,10%	8,78%	467.043,55
10.646.895/0001-90	CAIXA NOVO BRASIL FIC RENDA FIXA REFERENCIADO IMA-B LP	1,69%	2,45%	24.132.506,67
23.876.086/0001-16	JT PREV DESENVOLVIMENTO HABITACIONAL FII - JTPR11	0,30%	0,22%	2.330.643,67
32.999.490/0001-78	SAFRA EXECUTIVE INSTITUCIONAL FIC RENDA FIXA	0,13%	0,11%	3.496.340,54
			Total:	R\$ 211.319.313,40

VAR (95%): O VaR indica a perda percentual máxima esperada para um ativo ou portfólio de investimentos, dado um prazo, com um certo nível de confiança. Por exemplo, se o VaR de 1 dia de um fundo é de 4%, com um nível de confiança 95%, significa que, estatisticamente, temos 95% de certeza que, se houver uma perda de hoje para amanhã, o prejuízo máximo será de 4%



% ATIVOS vs RISCO





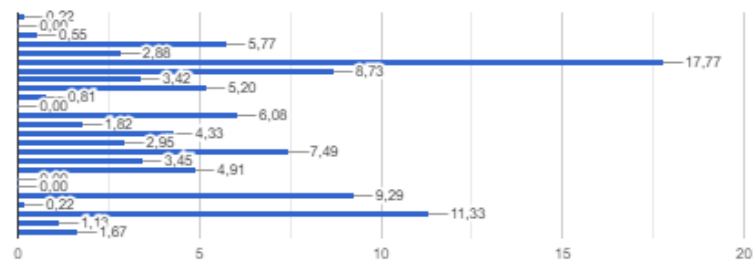
Relatório Risco da Carteira

RPPS CNPJ	EUSÉBIO FUNDO DE INVESTIMENTO	VAR(95%)		SALDO
		MÊS	ANO	
40.054.357/0001-77	BB AGRO FIC AÇÕES	7,01%	6,86%	463.669,93
25.078.994/0001-90	BB ALOCAÇÃO ATIVA FIC RENDA FIXA PREVIDENCIÁRIO	-	-	0,00
35.292.588/0001-89	BB ALOCAÇÃO ATIVA RETORNO TOTAL FIC RENDA FIXA PREVIDENCIÁRIO	1,21%	1,33%	1.134.417,31
13.077.415/0001-05	BB FLUXO FIC RENDA FIXA PREVIDENCIÁRIO	0,00%	0,01%	11.968.076,18
13.322.205/0001-35	BB IDKA 2 TÍTULOS PÚBLICOS FI RENDA FIXA PREVIDENCIÁRIO	1,45%	1,28%	5.983.595,31
13.077.418/0001-49	BB PERFIL FIC RENDA FIXA REFERENCIADO DI PREVIDENCIÁRIO LP	0,13%	0,08%	36.853.042,30
15.486.093/0001-83	BB TÍTULOS PÚBLICOS IPCA FI RENDA FIXA PREVIDENCIÁRIO	0,42%	0,52%	18.108.911,10
46.134.096/0001-81	BB TÍTULOS PÚBLICOS VÉRTICE 2027 FI RENDA FIXA PREVIDENCIÁRIO	2,04%	2,03%	7.084.418,65
44.345.590/0001-60	BB TÍTULOS PÚBLICOS XXI FI RENDA FIXA PREVIDENCIÁRIO	1,28%	1,09%	10.790.230,87
06.124.241/0001-29	BNB PLUS FIC RENDA FIXA LP	0,04%	0,03%	1.677.453,30
11.484.558/0001-06	BRDESCO IRF-M 1 TÍTULOS PÚBLICOS FI RENDA FIXA	0,32%	0,28%	0,00
14.508.643/0001-55	CAIXA BRASIL DISPONIBILIDADES FI RENDA FIXA	0,00%	0,00%	12.613.952,02
03.737.206/0001-97	CAIXA BRASIL FI RENDA FIXA REFERENCIADO DI LP	0,04%	0,04%	3.770.713,09
23.215.097/0001-55	CAIXA BRASIL GESTÃO ESTRATÉGICA FIC RENDA FIXA	0,28%	0,34%	8.982.836,26
14.386.926/0001-71	CAIXA BRASIL IDKA IPCA 2A TÍTULOS PÚBLICOS FI RENDA FIXA LP	1,47%	1,31%	6.120.927,73
11.060.913/0001-10	CAIXA BRASIL IMA-B 5 TÍTULOS PÚBLICOS FI RENDA FIXA LP	1,18%	1,15%	15.536.489,76
10.740.658/0001-93	CAIXA BRASIL IMA-B TÍTULOS PÚBLICOS FI RENDA FIXA LP	2,48%	2,73%	7.151.395,91
11.061.217/0001-28	CAIXA BRASIL IMA-GERAL TÍTULOS PÚBLICOS FI RENDA FIXA LP	1,12%	1,25%	10.175.951,07
10.740.670/0001-06	CAIXA BRASIL IRF-M 1 TÍTULOS PÚBLICOS FI RENDA FIXA	0,32%	0,27%	0,00
14.508.605/0001-00	CAIXA BRASIL IRF-M TÍTULOS PÚBLICOS FI RENDA FIXA LP	1,59%	1,71%	0,00
05.164.356/0001-84	CAIXA BRASIL TÍTULOS PÚBLICOS FI RENDA FIXA LP	0,01%	0,01%	19.264.534,80
17.502.937/0001-68	CAIXA INSTITUCIONAL FI AÇÕES BDR NÍVEL I	9,98%	9,24%	452.600,66
10.646.895/0001-90	CAIXA NOVO BRASIL FIC RENDA FIXA REFERENCIADO IMA-B LP	2,55%	2,79%	23.500.417,29
23.876.086/0001-16	JT PREV DESENVOLVIMENTO HABITACIONAL FII - JTPR11	0,04%	0,15%	2.335.146,56
32.999.490/0001-78	SAFRA EXECUTIVE INSTITUCIONAL FIC RENDA FIXA	0,11%	0,10%	3.458.166,59
			Total:	R\$ 207.426.946,71

VAR (95%): O VaR indica a perda percentual máxima esperada para um ativo ou portfólio de investimentos, dado um prazo, com um certo nível de confiança. Por exemplo, se o VaR de 1 dia de um fundo é de 4%, com um nível de confiança 95%, significa que, estatisticamente, temos 95% de certeza que, se houver uma perda de hoje para amanhã, o prejuízo máximo será de 4%



% ATIVOS vs RISCO



Relatório Risco da Carteira

RPPS CNPJ	EUSÉBIO FUNDO DE INVESTIMENTO	VAR(95%)		SALDO
		MÊS	ANO	
40.054.357/0001-77	BB AGRO FIC AÇÕES	6,81%	6,81%	479.030,85
25.078.994/0001-90	BB ALOCAÇÃO ATIVA FIC RENDA FIXA PREVIDENCIÁRIO	-	-	0,00
35.292.588/0001-89	BB ALOCAÇÃO ATIVA RETORNO TOTAL FIC RENDA FIXA PREVIDENCIÁRIO	1,44%	1,44%	1.123.444,19
13.077.415/0001-05	BB FLUXO FIC RENDA FIXA PREVIDENCIÁRIO	0,01%	0,01%	10.618.827,54
13.322.205/0001-35	BB IDKA 2 TÍTULOS PÚBLICOS FI RENDA FIXA PREVIDENCIÁRIO	1,15%	1,15%	5.895.732,73
13.077.418/0001-49	BB PERFIL FIC RENDA FIXA REFERENCIADO DI PREVIDENCIÁRIO LP	0,01%	0,01%	36.481.809,78
15.486.093/0001-83	BB TÍTULOS PÚBLICOS IPCA FI RENDA FIXA PREVIDENCIÁRIO	0,59%	0,59%	17.944.740,40
46.134.096/0001-81	BB TÍTULOS PÚBLICOS VÉRTICE 2027 FI RENDA FIXA PREVIDENCIÁRIO	2,05%	2,05%	6.965.577,50
44.345.590/0001-60	BB TÍTULOS PÚBLICOS XXI FI RENDA FIXA PREVIDENCIÁRIO	0,93%	0,93%	10.953.891,72
06.124.241/0001-29	BNB PLUS FIC RENDA FIXA LP	0,02%	0,02%	1.662.105,11
11.484.558/0001-06	BRABESCO IRF-M 1 TÍTULOS PÚBLICOS FI RENDA FIXA	0,25%	0,25%	0,00
14.508.643/0001-55	CAIXA BRASIL DISPONIBILIDADES FI RENDA FIXA	0,00%	0,00%	12.703.611,11
03.737.206/0001-97	CAIXA BRASIL FI RENDA FIXA REFERENCIADO DI LP	0,02%	0,02%	3.740.809,48
23.215.097/0001-55	CAIXA BRASIL GESTÃO ESTRATÉGICA FIC RENDA FIXA	0,39%	0,39%	8.896.980,40
14.386.926/0001-71	CAIXA BRASIL IDKA IPCA 2A TÍTULOS PÚBLICOS FI RENDA FIXA LP	1,19%	1,19%	6.030.242,05
11.060.913/0001-10	CAIXA BRASIL IMA-B 5 TÍTULOS PÚBLICOS FI RENDA FIXA LP	1,14%	1,14%	15.323.390,77
10.740.658/0001-93	CAIXA BRASIL IMA-B TÍTULOS PÚBLICOS FI RENDA FIXA LP	2,95%	2,95%	7.062.595,60
11.061.217/0001-28	CAIXA BRASIL IMA-GERAL TÍTULOS PÚBLICOS FI RENDA FIXA LP	1,38%	1,38%	10.073.216,27
10.740.670/0001-06	CAIXA BRASIL IRF-M 1 TÍTULOS PÚBLICOS FI RENDA FIXA	0,24%	0,24%	0,00
14.508.605/0001-00	CAIXA BRASIL IRF-M TÍTULOS PÚBLICOS FI RENDA FIXA LP	1,83%	1,83%	0,00
05.164.356/0001-84	CAIXA BRASIL TÍTULOS PÚBLICOS FI RENDA FIXA LP	0,02%	0,02%	19.087.055,26
17.502.937/0001-68	CAIXA INSTITUCIONAL FI AÇÕES BDR NÍVEL I	8,80%	8,80%	449.232,67
10.646.895/0001-90	CAIXA NOVO BRASIL FIC RENDA FIXA REFERENCIADO IMA-B LP	3,01%	3,01%	23.216.404,69
23.876.086/0001-16	JT PREV DESENVOLVIMENTO HABITACIONAL FII - JTPR11	0,20%	0,20%	2.334.608,85
32.999.490/0001-78	SAFRA EXECUTIVE INSTITUCIONAL FIC RENDA FIXA	0,08%	0,08%	3.432.098,55
			Total:	R\$ 204.475.405,53

VAR (95%): O VaR indica a perda percentual máxima esperada para um ativo ou portfólio de investimentos, dado um prazo, com um certo nível de confiança. Por exemplo, se o VaR de 1 dia de um fundo é de 4%, com um nível de confiança 95%, significa que, estatisticamente, temos 95% de certeza que, se houver uma perda de hoje para amanhã, o prejuízo máximo será de 4%



% ATIVOS vs RISCO

