

Relatório Risco da Carteira

RPPS CNPJ	EUSÉBIO FUNDO DE INVESTIMENTO	VAR(95%)		SALDO
		MÊS	ANO	
40.054.357/0001-77	BB AGRO FIC AÇÕES	6,89%	7,98%	482.437,64
25.078.994/0001-90	BB ALOCAÇÃO ATIVA FIC RENDA FIXA PREVIDENCIÁRIO	1,00%	1,35%	6.770.234,99
35.292.588/0001-89	BB ALOCAÇÃO ATIVA RETORNO TOTAL FIC RENDA FIXA PREVIDENCIÁRIO	0,79%	1,33%	1.021.236,82
13.077.415/0001-05	BB FLUXO FIC RENDA FIXA PREVIDENCIÁRIO	0,02%	0,06%	2.429.705,09
13.322.205/0001-35	BB IDKA 2 TÍTULOS PÚBLICOS FI RENDA FIXA PREVIDENCIÁRIO	1,05%	1,24%	18.933.221,07
11.328.882/0001-35	BB IRF-M 1 TÍTULOS PÚBLICOS FIC RENDA FIXA PREVIDENCIÁRIO	0,20%	0,31%	0,00
13.077.418/0001-49	BB PERFIL FIC RENDA FIXA REFERENCIADO DI PREVIDENCIÁRIO LP	0,03%	0,07%	31.449.477,75
06.124.241/0001-29	BNB PLUS FIC RENDA FIXA LP	0,03%	0,09%	1.464.818,38
11.484.558/0001-06	BRADESCO IRF-M 1 TÍTULOS PÚBLICOS FI RENDA FIXA	0,20%	0,31%	325.633,97
14.508.643/0001-55	CAIXA BRASIL DISPONIBILIDADES FI RENDA FIXA	0,02%	0,06%	5.209.903,85
03.737.206/0001-97	CAIXA BRASIL FI RENDA FIXA REFERENCIADO DI LP	0,04%	0,10%	2.234.782,78
23.215.097/0001-55	CAIXA BRASIL GESTÃO ESTRATÉGICA FIC RENDA FIXA	0,23%	1,11%	7.954.653,51
14.386.926/0001-71	CAIXA BRASIL IDKA IPCA 2A TÍTULOS PÚBLICOS FI RENDA FIXA LP	1,10%	1,31%	5.453.458,46
11.060.913/0001-10	CAIXA BRASIL IMA-B 5 TÍTULOS PÚBLICOS FI RENDA FIXA LP	1,02%	1,32%	25.401.814,52
10.740.658/0001-93	CAIXA BRASIL IMA-B TÍTULOS PÚBLICOS FI RENDA FIXA LP	2,16%	2,74%	6.652.786,01
11.061.217/0001-28	CAIXA BRASIL IMA-GERAL TÍTULOS PÚBLICOS FI RENDA FIXA LP	1,11%	1,30%	9.142.814,88
10.740.670/0001-06	CAIXA BRASIL IRF-M 1 TÍTULOS PÚBLICOS FI RENDA FIXA	0,20%	0,30%	1.188.020,25
10.577.519/0001-90	CAIXA BRASIL IRF-M 1+ TÍTULOS PÚBLICOS FI RENDA FIXA LP	2,08%	2,42%	0,00
14.508.605/0001-00	CAIXA BRASIL IRF-M TÍTULOS PÚBLICOS FI RENDA FIXA LP	1,54%	1,67%	3.034.078,46
05.164.356/0001-84	CAIXA BRASIL TÍTULOS PÚBLICOS FI RENDA FIXA LP	0,04%	0,07%	16.790.032,81
17.502.937/0001-68	CAIXA INSTITUCIONAL FI AÇÕES BDR NÍVEL I	8,95%	8,35%	602.621,19
10.646.895/0001-90	CAIXA NOVO BRASIL FIC RENDA FIXA REFERENCIADO IMA-B LP	2,18%	2,75%	21.918.112,34
00.834.074/0001-23	CAIXA PRÁTICO FIC RENDA FIXA CURTO PRAZO	0,02%	0,06%	0,00
23.876.086/0001-16	JT PREV DESENVOLVIMENTO HABITACIONAL FII - JTPR11	0,16%	6,65%	2.926.805,90
32.999.490/0001-78	SAFRA EXECUTIVE INSTITUCIONAL FIC RENDA FIXA	0,13%	0,10%	3.022.768,03
			Total:	R\$ 174.409.418,68

VAR (95%): O VaR indica a perda percentual máxima esperada para um ativo ou portfólio de investimentos, dado um prazo, com um certo nível de confiança. Por exemplo, se o VaR de 1 dia de um fundo é de 4%, com um nível de confiança 95%, significa que, estatisticamente, temos 95% de certeza que, se houver uma perda de hoje para amanhã, o prejuízo máximo será de 4%



% ATIVOS vs RISCO

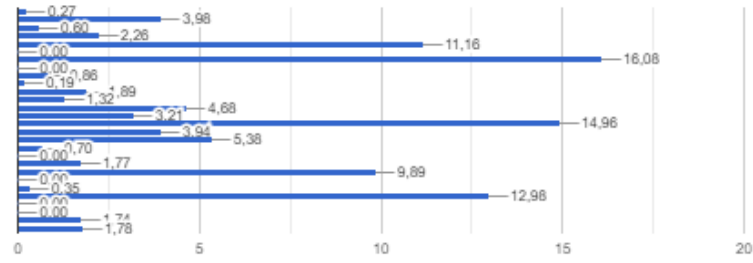
Relatório Risco da Carteira

RPPS CNPJ	EUSÉBIO FUNDO DE INVESTIMENTO	VAR(95%)		SALDO
		MÊS	ANO	
40.054.357/0001-77	BB AGRO FIC AÇÕES	9,01%	8,10%	449.904,28
25.078.994/0001-90	BB ALOCAÇÃO ATIVA FIC RENDA FIXA PREVIDENCIÁRIO	1,45%	1,38%	6.708.908,83
35.292.588/0001-89	BB ALOCAÇÃO ATIVA RETORNO TOTAL FIC RENDA FIXA PREVIDENCIÁRIO	1,19%	1,37%	1.013.522,56
13.077.415/0001-05	BB FLUXO FIC RENDA FIXA PREVIDENCIÁRIO	0,00%	0,05%	3.812.467,15
13.322.205/0001-35	BB IDKA 2 TÍTULOS PÚBLICOS FI RENDA FIXA PREVIDENCIÁRIO	1,11%	1,26%	18.800.451,90
11.328.882/0001-35	BB IRF-M 1 TÍTULOS PÚBLICOS FIC RENDA FIXA PREVIDENCIÁRIO	0,32%	0,31%	0,00
13.077.418/0001-49	BB PERFIL FIC RENDA FIXA REFERENCIADO DI PREVIDENCIÁRIO LP	0,03%	0,06%	27.091.344,67
19.303.794/0001-90	BB TÍTULOS PÚBLICOS IPCA II FI RENDA FIXA PREVIDENCIÁRIO	-	-	0,00
06.124.241/0001-29	BNB PLUS FIC RENDA FIXA LP	0,03%	0,08%	1.454.138,09
11.484.558/0001-06	BRADESCO IRF-M 1 TÍTULOS PÚBLICOS FI RENDA FIXA	0,32%	0,31%	322.883,59
14.508.643/0001-55	CAIXA BRASIL DISPONIBILIDADES FI RENDA FIXA	0,00%	0,05%	3.175.919,61
03.737.206/0001-97	CAIXA BRASIL FI RENDA FIXA REFERENCIADO DI LP	0,06%	0,09%	2.218.047,81
23.215.097/0001-55	CAIXA BRASIL GESTÃO ESTRATÉGICA FIC RENDA FIXA	0,40%	1,15%	7.889.510,95
14.386.926/0001-71	CAIXA BRASIL IDKA IPCA 2A TÍTULOS PÚBLICOS FI RENDA FIXA LP	1,10%	1,33%	5.414.489,77
11.060.913/0001-10	CAIXA BRASIL IMA-B 5 TÍTULOS PÚBLICOS FI RENDA FIXA LP	1,20%	1,35%	25.208.356,71
10.740.658/0001-93	CAIXA BRASIL IMA-B TÍTULOS PÚBLICOS FI RENDA FIXA LP	3,61%	2,80%	6.638.887,93
11.061.217/0001-28	CAIXA BRASIL IMA-GERAL TÍTULOS PÚBLICOS FI RENDA FIXA LP	1,63%	1,31%	9.057.772,32
10.740.670/0001-06	CAIXA BRASIL IRF-M 1 TÍTULOS PÚBLICOS FI RENDA FIXA	0,32%	0,31%	1.178.024,12
10.577.519/0001-90	CAIXA BRASIL IRF-M 1+ TÍTULOS PÚBLICOS FI RENDA FIXA LP	2,48%	2,44%	0,00
14.508.605/0001-00	CAIXA BRASIL IRF-M TÍTULOS PÚBLICOS FI RENDA FIXA LP	1,83%	1,67%	2.978.346,68
05.164.356/0001-84	CAIXA BRASIL TÍTULOS PÚBLICOS FI RENDA FIXA LP	0,02%	0,06%	16.660.582,58
29.388.994/0001-47	CAIXA CAPITAL PROTEGIDO BOLSA DE VALORES MULTIMERCADO FIC	-	-	0,00
17.502.937/0001-68	CAIXA INSTITUCIONAL FI AÇÕES BDR NÍVEL I	9,33%	8,31%	592.532,20
10.646.895/0001-90	CAIXA NOVO BRASIL FIC RENDA FIXA REFERENCIADO IMA-B LP	3,67%	2,81%	21.869.738,96
00.834.074/0001-23	CAIXA PRÁTICO FIC RENDA FIXA CURTO PRAZO	0,00%	0,05%	0,00
33.333.333/3333-33	CDB - INVEST FÁCIL BRADESCO	-	-	0,00
23.876.086/0001-16	JT PREV DESENVOLVIMENTO HABITACIONAL FII - JTPR11	18,38%	6,98%	2.923.848,32
32.999.490/0001-78	SAFRA EXECUTIVE INSTITUCIONAL FIC RENDA FIXA	0,06%	0,06%	3.000.789,46
			Total:	R\$ 168.460.468,50

VAR (95%): O VaR indica a perda percentual máxima esperada para um ativo ou portfólio de investimentos, dado um prazo, com um certo nível de confiança. Por exemplo, se o VaR de 1 dia de um fundo é de 4%, com um nível de confiança 95%, significa que, estatisticamente, temos 95% de certeza que, se houver uma perda de hoje para amanhã, o prejuízo máximo será de 4%



% ATIVOS vs RISCO



"As informações dos relatórios são obtidas de fontes públicas ou privadas consideradas confiáveis, onde a responsabilidade pela correção e veracidade não é assumida pela empresa. As informações disponíveis não devem ser entendidas como colocação, distribuição ou oferta de fundos de investimento. Fundos de investimentos não contam com a garantia do administrador, gestor, de qualquer mecanismo seguro ou do fundo garantidor de crédito. Rentabilidade obtida no passado não é garantia de rentabilidade futura. Ao investidor é recomendado a leitura cuidadosa do prospecto e regulamento do fundo de investimento ao aplicar seus recursos".

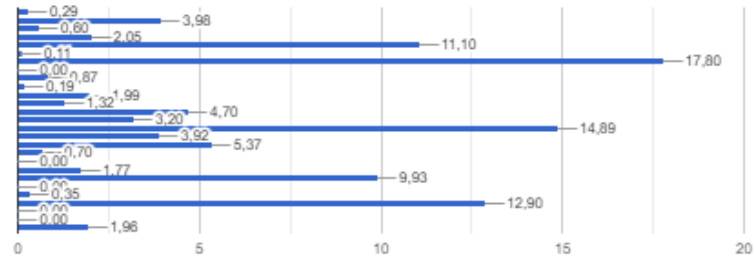
Relatório Risco da Carteira

RPPS CNPJ	EUSÉBIO FUNDO DE INVESTIMENTO	VAR(95%)		SALDO
		MÊS	ANO	
40.054.357/0001-77	BB AGRO FIC AÇÕES	9,72%	7,99%	459.424,53
25.078.994/0001-90	BB ALOCAÇÃO ATIVA FIC RENDA FIXA PREVIDENCIÁRIO	1,99%	1,35%	6.594.560,89
35.292.588/0001-89	BB ALOCAÇÃO ATIVA RETORNO TOTAL FIC RENDA FIXA PREVIDENCIÁRIO	1,43%	1,37%	998.138,48
13.077.415/0001-05	BB FLUXO FIC RENDA FIXA PREVIDENCIÁRIO	0,01%	0,04%	3.428.164,72
13.322.205/0001-35	BB IDKA 2 TÍTULOS PÚBLICOS FI RENDA FIXA PREVIDENCIÁRIO	1,89%	1,25%	18.354.585,76
11.328.882/0001-35	BB IRF-M 1 TÍTULOS PÚBLICOS FIC RENDA FIXA PREVIDENCIÁRIO	0,74%	0,30%	188.729,56
13.077.418/0001-49	BB PERFIL FIC RENDA FIXA REFERENCIADO DI PREVIDENCIÁRIO LP	0,05%	0,05%	29.685.922,46
19.303.794/0001-90	BB TÍTULOS PÚBLICOS IPCA II FI RENDA FIXA PREVIDENCIÁRIO	-	-	0,00
06.124.241/0001-29	BNB PLUS FIC RENDA FIXA LP	0,06%	0,08%	1.445.215,92
11.484.558/0001-06	BRADESCO IRF-M 1 TÍTULOS PÚBLICOS FI RENDA FIXA	0,73%	0,30%	320.392,89
14.508.643/0001-55	CAIXA BRASIL DISPONIBILIDADES FI RENDA FIXA	0,01%	0,04%	3.323.138,20
03.737.206/0001-97	CAIXA BRASIL FI RENDA FIXA REFERENCIADO DI LP	0,08%	0,09%	2.204.329,13
23.215.097/0001-55	CAIXA BRASIL GESTÃO ESTRATÉGICA FIC RENDA FIXA	0,96%	1,20%	7.818.678,68
14.386.926/0001-71	CAIXA BRASIL IDKA IPCA 2A TÍTULOS PÚBLICOS FI RENDA FIXA LP	1,97%	1,33%	5.286.752,53
11.060.913/0001-10	CAIXA BRASIL IMA-B 5 TÍTULOS PÚBLICOS FI RENDA FIXA LP	1,99%	1,34%	24.601.247,19
10.740.658/0001-93	CAIXA BRASIL IMA-B TÍTULOS PÚBLICOS FI RENDA FIXA LP	3,57%	2,68%	6.432.647,14
11.061.217/0001-28	CAIXA BRASIL IMA-GERAL TÍTULOS PÚBLICOS FI RENDA FIXA LP	1,98%	1,26%	8.893.166,72
10.740.670/0001-06	CAIXA BRASIL IRF-M 1 TÍTULOS PÚBLICOS FI RENDA FIXA	0,73%	0,30%	1.168.905,86
10.577.519/0001-90	CAIXA BRASIL IRF-M 1+ TÍTULOS PÚBLICOS FI RENDA FIXA LP	3,96%	2,41%	0,00
14.508.605/0001-00	CAIXA BRASIL IRF-M TÍTULOS PÚBLICOS FI RENDA FIXA LP	3,02%	1,64%	2.925.537,42
05.164.356/0001-84	CAIXA BRASIL TÍTULOS PÚBLICOS FI RENDA FIXA LP	0,03%	0,06%	16.562.175,77
29.388.994/0001-47	CAIXA CAPITAL PROTEGIDO BOLSA DE VALORES MULTIMERCADO FIC	-	-	0,00
17.502.937/0001-68	CAIXA INSTITUCIONAL FI AÇÕES BDR NÍVEL I	7,94%	8,22%	597.865,55
10.646.895/0001-90	CAIXA NOVO BRASIL FIC RENDA FIXA REFERENCIADO IMA-B LP	3,59%	2,69%	21.150.134,05
00.834.074/0001-23	CAIXA PRÁTICO FIC RENDA FIXA CURTO PRAZO	0,01%	0,04%	0,00
33.333.333/3333-33	CDB - INVEST FÁCIL BRADESCO	-	-	0,00
23.876.086/0001-16	JT PREV DESENVOLVIMENTO HABITACIONAL FII - JTPR11	3,05%	4,57%	3.281.807,01
			Total:	R\$ 165.721.520,47

VAR (95%): O VaR indica a perda percentual máxima esperada para um ativo ou portfólio de investimentos, dado um prazo, com um certo nível de confiança. Por exemplo, se o VaR de 1 dia de um fundo é de 4%, com um nível de confiança 95%, significa que, estatisticamente, temos 95% de certeza que, se houver uma perda de hoje para amanhã, o prejuízo máximo será de 4%



% ATIVOS vs RISCO



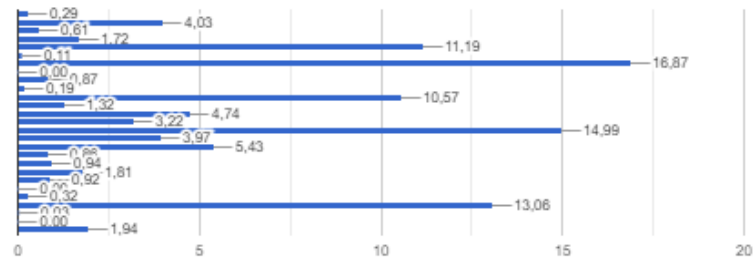
Relatório Risco da Carteira

RPPS CNPJ	EUSÉBIO FUNDO DE INVESTIMENTO	VAR(95%)		SALDO
		MÊS	ANO	
40.054.357/0001-77	BB AGRO FIC AÇÕES	9,90%	7,64%	484.501,68
25.078.994/0001-90	BB ALOCAÇÃO ATIVA FIC RENDA FIXA PREVIDENCIÁRIO	0,80%	1,26%	6.703.583,44
35.292.588/0001-89	BB ALOCAÇÃO ATIVA RETORNO TOTAL FIC RENDA FIXA PREVIDENCIÁRIO	0,67%	1,37%	1.007.165,33
13.077.415/0001-05	BB FLUXO FIC RENDA FIXA PREVIDENCIÁRIO	0,01%	0,04%	2.850.618,68
13.322.205/0001-35	BB IDKA 2 TÍTULOS PÚBLICOS FI RENDA FIXA PREVIDENCIÁRIO	0,73%	1,15%	18.587.441,63
11.328.882/0001-35	BB IRF-M 1 TÍTULOS PÚBLICOS FIC RENDA FIXA PREVIDENCIÁRIO	0,30%	0,19%	189.713,70
13.077.418/0001-49	BB PERFIL FIC RENDA FIXA REFERENCIADO DI PREVIDENCIÁRIO LP	0,03%	0,05%	28.032.875,00
19.303.794/0001-90	BB TÍTULOS PÚBLICOS IPCA II FI RENDA FIXA PREVIDENCIÁRIO	-	-	0,00
06.124.241/0001-29	BNB PLUS FIC RENDA FIXA LP	0,03%	0,08%	1.438.198,79
11.484.558/0001-06	BRADESCO IRF-M 1 TÍTULOS PÚBLICOS FI RENDA FIXA	0,29%	0,19%	322.149,70
14.508.643/0001-55	CAIXA BRASIL DISPONIBILIDADES FI RENDA FIXA	0,01%	0,03%	17.570.993,27
03.737.206/0001-97	CAIXA BRASIL FI RENDA FIXA REFERENCIADO DI LP	0,13%	0,08%	2.193.300,46
23.215.097/0001-55	CAIXA BRASIL GESTÃO ESTRATÉGICA FIC RENDA FIXA	0,48%	1,22%	7.870.722,25
14.386.926/0001-71	CAIXA BRASIL IDKA IPCA 2A TÍTULOS PÚBLICOS FI RENDA FIXA LP	0,78%	1,24%	5.355.965,00
11.060.913/0001-10	CAIXA BRASIL IMA-B 5 TÍTULOS PÚBLICOS FI RENDA FIXA LP	0,81%	1,24%	24.911.152,27
10.740.658/0001-93	CAIXA BRASIL IMA-B TÍTULOS PÚBLICOS FI RENDA FIXA LP	2,16%	2,57%	6.601.760,38
11.061.217/0001-28	CAIXA BRASIL IMA-GERAL TÍTULOS PÚBLICOS FI RENDA FIXA LP	0,91%	1,16%	9.022.702,81
10.740.670/0001-06	CAIXA BRASIL IRF-M 1 TÍTULOS PÚBLICOS FI RENDA FIXA	0,29%	0,19%	1.426.648,73
10.577.519/0001-90	CAIXA BRASIL IRF-M 1+ TÍTULOS PÚBLICOS FI RENDA FIXA LP	2,06%	2,18%	1.558.779,50
14.508.605/0001-00	CAIXA BRASIL IRF-M TÍTULOS PÚBLICOS FI RENDA FIXA LP	1,41%	1,41%	3.004.888,95
05.164.356/0001-84	CAIXA BRASIL TÍTULOS PÚBLICOS FI RENDA FIXA LP	0,03%	0,05%	1.528.721,69
29.388.994/0001-47	CAIXA CAPITAL PROTEGIDO BOLSA DE VALORES MULTIMERCADO FIC	-	-	0,00
17.502.937/0001-68	CAIXA INSTITUCIONAL FI AÇÕES BDR NÍVEL I	6,75%	8,20%	538.963,12
10.646.895/0001-90	CAIXA NOVO BRASIL FIC RENDA FIXA REFERENCIADO IMA-B LP	2,20%	2,57%	21.704.351,99
00.834.074/0001-23	CAIXA PRÁTICO FIC RENDA FIXA CURTO PRAZO	0,01%	0,03%	43.531,53
33.333.333/3333-33	CDB - INVEST FÁCIL BRADESCO	-	-	0,00
23.876.086/0001-16	JT PREV DESENVOLVIMENTO HABITACIONAL FII - JTPR11	0,62%	4,70%	3.223.564,43
			Total:	R\$ 166.172.294,33

VAR (95%): O VaR indica a perda percentual máxima esperada para um ativo ou portfólio de investimentos, dado um prazo, com um certo nível de confiança. Por exemplo, se o VaR de 1 dia de um fundo é de 4%, com um nível de confiança 95%, significa que, estatisticamente, temos 95% de certeza que, se houver uma perda de hoje para amanhã, o prejuízo máximo será de 4%



% ATIVOS vs RISCO



Relatório Risco da Carteira

RPPS CNPJ	EUSÉBIO FUNDO DE INVESTIMENTO	VAR(95%)		SALDO
		MÊS	ANO	
40.054.357/0001-77	BB AGRO FIC AÇÕES	8,63%	7,02%	469.439,46
25.078.994/0001-90	BB ALOCAÇÃO ATIVA FIC RENDA FIXA PREVIDENCIÁRIO	1,38%	1,31%	6.703.939,56
35.292.588/0001-89	BB ALOCAÇÃO ATIVA RETORNO TOTAL FIC RENDA FIXA PREVIDENCIÁRIO	1,34%	1,43%	1.006.086,65
13.077.415/0001-05	BB FLUXO FIC RENDA FIXA PREVIDENCIÁRIO	0,01%	0,03%	2.200.950,83
13.322.205/0001-35	BB IDKA 2 TÍTULOS PÚBLICOS FI RENDA FIXA PREVIDENCIÁRIO	1,09%	1,20%	18.397.315,23
11.328.882/0001-35	BB IRF-M 1 TÍTULOS PÚBLICOS FIC RENDA FIXA PREVIDENCIÁRIO	0,15%	0,17%	189.021,28
13.077.418/0001-49	BB PERFIL FIC RENDA FIXA REFERENCIADO DI PREVIDENCIÁRIO LP	0,03%	0,05%	17.376.630,55
19.303.794/0001-90	BB TÍTULOS PÚBLICOS IPCA II FI RENDA FIXA PREVIDENCIÁRIO	-	-	0,00
06.124.241/0001-29	BNB PLUS FIC RENDA FIXA LP	0,03%	0,07%	1.431.447,86
11.484.558/0001-06	BRADESCO IRF-M 1 TÍTULOS PÚBLICOS FI RENDA FIXA	0,15%	0,18%	320.893,91
14.508.643/0001-55	CAIXA BRASIL DISPONIBILIDADES FI RENDA FIXA	0,01%	0,03%	17.043.464,36
03.737.206/0001-97	CAIXA BRASIL FI RENDA FIXA REFERENCIADO DI LP	0,06%	0,07%	2.181.742,74
23.215.097/0001-55	CAIXA BRASIL GESTÃO ESTRATÉGICA FIC RENDA FIXA	1,87%	1,28%	7.842.883,65
14.386.926/0001-71	CAIXA BRASIL IDKA IPCA 2A TÍTULOS PÚBLICOS FI RENDA FIXA LP	1,13%	1,28%	5.298.827,01
11.060.913/0001-10	CAIXA BRASIL IMA-B 5 TÍTULOS PÚBLICOS FI RENDA FIXA LP	1,29%	1,28%	24.669.132,04
10.740.658/0001-93	CAIXA BRASIL IMA-B TÍTULOS PÚBLICOS FI RENDA FIXA LP	3,40%	2,62%	6.612.060,37
11.061.217/0001-28	CAIXA BRASIL IMA-GERAL TÍTULOS PÚBLICOS FI RENDA FIXA LP	1,42%	1,19%	9.024.219,46
10.740.670/0001-06	CAIXA BRASIL IRF-M 1 TÍTULOS PÚBLICOS FI RENDA FIXA	0,15%	0,17%	10.349.440,43
10.577.519/0001-90	CAIXA BRASIL IRF-M 1+ TÍTULOS PÚBLICOS FI RENDA FIXA LP	2,20%	2,20%	1.571.025,75
14.508.605/0001-00	CAIXA BRASIL IRF-M TÍTULOS PÚBLICOS FI RENDA FIXA LP	1,47%	1,41%	5.026.849,60
05.164.356/0001-84	CAIXA BRASIL TÍTULOS PÚBLICOS FI RENDA FIXA LP	0,02%	0,05%	1.522.162,63
29.388.994/0001-47	CAIXA CAPITAL PROTEGIDO BOLSA DE VALORES MULTIMERCADO FIC	-	-	0,00
17.502.937/0001-68	CAIXA INSTITUCIONAL FI AÇÕES BDR NÍVEL I	6,20%	8,38%	540.314,42
10.646.895/0001-90	CAIXA NOVO BRASIL FIC RENDA FIXA REFERENCIADO IMA-B LP	3,43%	2,62%	21.735.320,70
00.834.074/0001-23	CAIXA PRÁTICO FIC RENDA FIXA CURTO PRAZO	0,01%	0,03%	43.202,24
33.333.333/3333-33	CDB - INVEST FÁCIL BRADESCO	-	-	0,00
23.876.086/0001-16	JT PREV DESENVOLVIMENTO HABITACIONAL FII - JTPR11	1,24%	4,97%	3.235.528,51
			Total:	R\$ 164.791.899,23

VAR (95%): O VaR indica a perda percentual máxima esperada para um ativo ou portfólio de investimentos, dado um prazo, com um certo nível de confiança. Por exemplo, se o VaR de 1 dia de um fundo é de 4%, com um nível de confiança 95%, significa que, estatisticamente, temos 95% de certeza que, se houver uma perda de hoje para amanhã, o prejuízo máximo será de 4%



% ATIVOS vs RISCO

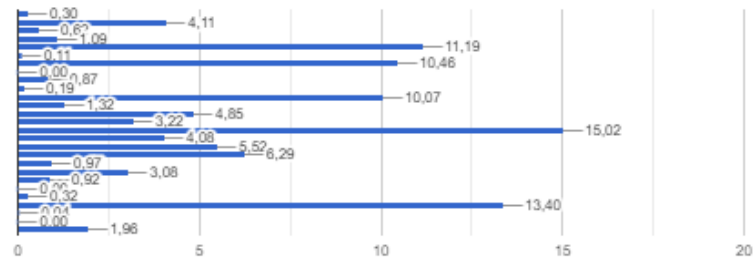
Relatório Risco da Carteira

RPPS CNPJ	EUSÉBIO FUNDO DE INVESTIMENTO	VAR(95%)		SALDO
		MÊS	ANO	
40.054.357/0001-77	BB AGRO FIC AÇÕES	7,05%	6,42%	486.153,54
25.078.994/0001-90	BB ALOCAÇÃO ATIVA FIC RENDA FIXA PREVIDENCIÁRIO	1,14%	1,30%	6.734.167,76
35.292.588/0001-89	BB ALOCAÇÃO ATIVA RETORNO TOTAL FIC RENDA FIXA PREVIDENCIÁRIO	1,10%	1,45%	1.010.684,00
13.077.415/0001-05	BB FLUXO FIC RENDA FIXA PREVIDENCIÁRIO	0,01%	0,03%	1.780.608,17
13.322.205/0001-35	BB IDKA 2 TÍTULOS PÚBLICOS FI RENDA FIXA PREVIDENCIÁRIO	0,88%	1,21%	18.364.540,45
11.328.882/0001-35	BB IRF-M 1 TÍTULOS PÚBLICOS FIC RENDA FIXA PREVIDENCIÁRIO	0,23%	0,17%	188.391,20
13.077.418/0001-49	BB PERFIL FIC RENDA FIXA REFERENCIADO DI PREVIDENCIÁRIO LP	0,01%	0,04%	17.152.144,85
19.303.794/0001-90	BB TÍTULOS PÚBLICOS IPCA II FI RENDA FIXA PREVIDENCIÁRIO	-	-	0,00
06.124.241/0001-29	BNB PLUS FIC RENDA FIXA LP	0,03%	0,07%	1.425.501,08
11.484.558/0001-06	BRADESCO IRF-M 1 TÍTULOS PÚBLICOS FI RENDA FIXA	0,25%	0,18%	319.775,55
14.508.643/0001-55	CAIXA BRASIL DISPONIBILIDADES FI RENDA FIXA	0,00%	0,02%	16.518.116,87
03.737.206/0001-97	CAIXA BRASIL FI RENDA FIXA REFERENCIADO DI LP	0,05%	0,06%	2.171.086,03
23.215.097/0001-55	CAIXA BRASIL GESTÃO ESTRATÉGICA FIC RENDA FIXA	1,68%	1,16%	7.958.245,09
14.386.926/0001-71	CAIXA BRASIL IDKA IPCA 2A TÍTULOS PÚBLICOS FI RENDA FIXA LP	0,95%	1,31%	5.288.550,13
11.060.913/0001-10	CAIXA BRASIL IMA-B 5 TÍTULOS PÚBLICOS FI RENDA FIXA LP	1,00%	1,29%	24.636.158,76
10.740.658/0001-93	CAIXA BRASIL IMA-B TÍTULOS PÚBLICOS FI RENDA FIXA LP	2,05%	2,49%	6.688.112,48
11.061.217/0001-28	CAIXA BRASIL IMA-GERAL TÍTULOS PÚBLICOS FI RENDA FIXA LP	0,99%	1,16%	9.058.389,98
10.740.670/0001-06	CAIXA BRASIL IRF-M 1 TÍTULOS PÚBLICOS FI RENDA FIXA	0,23%	0,17%	10.313.981,31
10.577.519/0001-90	CAIXA BRASIL IRF-M 1+ TÍTULOS PÚBLICOS FI RENDA FIXA LP	1,87%	2,20%	1.589.427,51
14.508.605/0001-00	CAIXA BRASIL IRF-M TÍTULOS PÚBLICOS FI RENDA FIXA LP	1,28%	1,41%	5.058.887,47
05.164.356/0001-84	CAIXA BRASIL TÍTULOS PÚBLICOS FI RENDA FIXA LP	0,02%	0,04%	1.516.060,33
29.388.994/0001-47	CAIXA CAPITAL PROTEGIDO BOLSA DE VALORES MULTIMERCADO FIC	-	-	0,00
17.502.937/0001-68	CAIXA INSTITUCIONAL FI AÇÕES BDR NÍVEL I	8,00%	8,68%	527.468,47
10.646.895/0001-90	CAIXA NOVO BRASIL FIC RENDA FIXA REFERENCIADO IMA-B LP	2,05%	2,49%	21.982.069,05
00.834.074/0001-23	CAIXA PRÁTICO FIC RENDA FIXA CURTO PRAZO	0,00%	0,02%	63.606,90
33.333.333/3333-33	CDB - INVEST FÁCIL BRADESCO	-	-	0,00
23.876.086/0001-16	JT PREV DESENVOLVIMENTO HABITACIONAL FII - JTPR11	0,86%	5,31%	3.210.760,24
			Total:	R\$ 164.042.887,21

VAR (95%): O VaR indica a perda percentual máxima esperada para um ativo ou portfólio de investimentos, dado um prazo, com um certo nível de confiança. Por exemplo, se o VaR de 1 dia de um fundo é de 4%, com um nível de confiança 95%, significa que, estatisticamente, temos 95% de certeza que, se houver uma perda de hoje para amanhã, o prejuízo máximo será de 4%



% ATIVOS vs RISCO





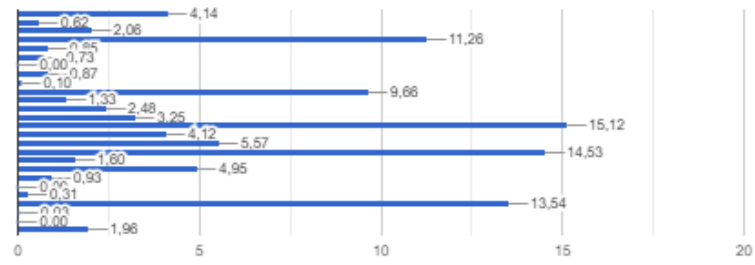
Relatório Risco da Carteira

RPPS CNPJ	EUSÉBIO FUNDO DE INVESTIMENTO	VAR(95%)		SALDO
		MÊS	ANO	
25.078.994/0001-90	BB ALOCAÇÃO ATIVA FIC RENDA FIXA PREVIDENCIÁRIO	1,23%	1,33%	6.751.022,02
35.292.588/0001-89	BB ALOCAÇÃO ATIVA RETORNO TOTAL FIC RENDA FIXA PREVIDENCIÁRIO	1,46%	1,51%	1.011.808,85
13.077.415/0001-05	BB FLUXO FIC RENDA FIXA PREVIDENCIÁRIO	0,01%	0,02%	3.364.499,00
13.322.205/0001-35	BB IDKA 2 TÍTULOS PÚBLICOS FI RENDA FIXA PREVIDENCIÁRIO	1,36%	1,27%	18.349.226,26
11.328.882/0001-35	BB IRF-M 1 TÍTULOS PÚBLICOS FIC RENDA FIXA PREVIDENCIÁRIO	0,16%	0,16%	1.386.504,51
13.077.418/0001-49	BB PERFIL FIC RENDA FIXA REFERENCIADO DI PREVIDENCIÁRIO LP	0,02%	0,04%	1.187.858,75
19.303.794/0001-90	BB TÍTULOS PÚBLICOS IPCA II FI RENDA FIXA PREVIDENCIÁRIO	-	-	0,00
06.124.241/0001-29	BNB PLUS FIC RENDA FIXA LP	0,04%	0,07%	1.419.839,62
11.484.558/0001-06	BRAPRESIRF-M 1 TÍTULOS PÚBLICOS FI RENDA FIXA	0,16%	0,16%	169.450,90
14.508.643/0001-55	CAIXA BRASIL DISPONIBILIDADES FI RENDA FIXA	0,01%	0,02%	15.733.144,61
03.737.206/0001-97	CAIXA BRASIL FI RENDA FIXA REFERENCIADO DI LP	0,04%	0,06%	2.161.322,40
23.215.097/0001-55	CAIXA BRASIL GESTÃO ESTRATÉGICA FIC RENDA FIXA	0,97%	1,05%	4.040.213,27
14.386.926/0001-71	CAIXA BRASIL IDKA IPCA 2A TÍTULOS PÚBLICOS FI RENDA FIXA LP	1,53%	1,36%	5.291.986,62
11.060.913/0001-10	CAIXA BRASIL IMA-B 5 TÍTULOS PÚBLICOS FI RENDA FIXA LP	1,53%	1,34%	24.632.734,73
10.740.658/0001-93	CAIXA BRASIL IMA-B TÍTULOS PÚBLICOS FI RENDA FIXA LP	2,43%	2,57%	6.714.880,75
11.061.217/0001-28	CAIXA BRASIL IMA-GERAL TÍTULOS PÚBLICOS FI RENDA FIXA LP	1,04%	1,19%	9.070.474,27
10.740.670/0001-06	CAIXA BRASIL IRF-M 1 TÍTULOS PÚBLICOS FI RENDA FIXA	0,16%	0,16%	23.673.862,60
10.577.519/0001-90	CAIXA BRASIL IRF-M 1+ TÍTULOS PÚBLICOS FI RENDA FIXA LP	1,66%	2,27%	2.600.611,11
14.508.605/0001-00	CAIXA BRASIL IRF-M TÍTULOS PÚBLICOS FI RENDA FIXA LP	1,14%	1,43%	8.074.013,98
05.164.356/0001-84	CAIXA BRASIL TÍTULOS PÚBLICOS FI RENDA FIXA LP	0,02%	0,04%	1.510.327,05
29.388.994/0001-47	CAIXA CAPITAL PROTEGIDO BOLSA DE VALORES MULTIMERCADO FIC	-	-	0,00
17.502.937/0001-68	CAIXA INSTITUCIONAL FI AÇÕES BDR NÍVEL I	5,33%	8,82%	500.347,74
10.646.895/0001-90	CAIXA NOVO BRASIL FIC RENDA FIXA REFERENCIADO IMA-B LP	2,41%	2,56%	22.067.095,78
00.834.074/0001-23	CAIXA PRÁTICO FIC RENDA FIXA CURTO PRAZO	0,01%	0,02%	42.608,19
33.333.333/3333-33	CDB - INVEST FÁCIL BRADESCO	-	-	0,00
23.876.086/0001-16	JT PREV DESENVOLVIMENTO HABITACIONAL FII - JTPR11	1,80%	5,75%	3.193.744,63
			Total:	R\$ 162.947.577,66

VAR (95%): O VaR indica a perda percentual máxima esperada para um ativo ou portfólio de investimentos, dado um prazo, com um certo nível de confiança. Por exemplo, se o VaR de 1 dia de um fundo é de 4%, com um nível de confiança 95%, significa que, estatisticamente, temos 95% de certeza que, se houver uma perda de hoje para amanhã, o prejuízo máximo será de 4%



% ATIVOS vs RISCO



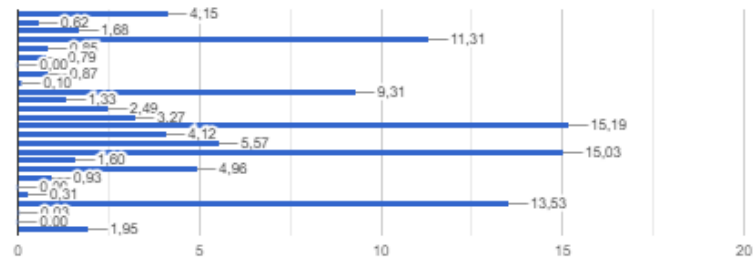
Relatório Risco da Carteira

RPPS CNPJ	EUSÉBIO FUNDO DE INVESTIMENTO	VAR(95%)		SALDO
		MÊS	ANO	
25.078.994/0001-90	BB ALOCAÇÃO ATIVA FIC RENDA FIXA PREVIDENCIÁRIO	1,07%	1,36%	6.743.503,27
35.292.588/0001-89	BB ALOCAÇÃO ATIVA RETORNO TOTAL FIC RENDA FIXA PREVIDENCIÁRIO	1,19%	1,53%	1.011.335,27
13.077.415/0001-05	BB FLUXO FIC RENDA FIXA PREVIDENCIÁRIO	0,01%	0,02%	2.721.955,58
13.322.205/0001-35	BB IDKA 2 TÍTULOS PÚBLICOS FI RENDA FIXA PREVIDENCIÁRIO	0,98%	1,25%	18.366.400,40
11.328.882/0001-35	BB IRF-M 1 TÍTULOS PÚBLICOS FIC RENDA FIXA PREVIDENCIÁRIO	0,14%	0,16%	1.384.012,61
13.077.418/0001-49	BB PERFIL FIC RENDA FIXA REFERENCIADO DI PREVIDENCIÁRIO LP	0,04%	0,04%	1.278.536,71
19.303.794/0001-90	BB TÍTULOS PÚBLICOS IPCA II FI RENDA FIXA PREVIDENCIÁRIO	-	-	0,00
06.124.241/0001-29	BNB PLUS FIC RENDA FIXA LP	0,05%	0,08%	1.415.593,59
11.484.558/0001-06	BRAPRESCO IRF-M 1 TÍTULOS PÚBLICOS FI RENDA FIXA	0,14%	0,16%	169.109,13
14.508.643/0001-55	CAIXA BRASIL DISPONIBILIDADES FI RENDA FIXA	0,01%	0,02%	15.113.097,38
03.737.206/0001-97	CAIXA BRASIL FI RENDA FIXA REFERENCIADO DI LP	0,05%	0,06%	2.154.733,31
23.215.097/0001-55	CAIXA BRASIL GESTÃO ESTRATÉGICA FIC RENDA FIXA	1,14%	1,07%	4.040.335,12
14.386.926/0001-71	CAIXA BRASIL IDKA IPCA 2A TÍTULOS PÚBLICOS FI RENDA FIXA LP	1,07%	1,33%	5.306.702,04
11.060.913/0001-10	CAIXA BRASIL IMA-B 5 TÍTULOS PÚBLICOS FI RENDA FIXA LP	1,01%	1,30%	24.669.667,51
10.740.658/0001-93	CAIXA BRASIL IMA-B TÍTULOS PÚBLICOS FI RENDA FIXA LP	2,39%	2,61%	6.688.037,33
11.061.217/0001-28	CAIXA BRASIL IMA-GERAL TÍTULOS PÚBLICOS FI RENDA FIXA LP	1,02%	1,22%	9.043.813,61
10.740.670/0001-06	CAIXA BRASIL IRF-M 1 TÍTULOS PÚBLICOS FI RENDA FIXA	0,14%	0,16%	24.409.445,21
10.577.519/0001-90	CAIXA BRASIL IRF-M 1+ TÍTULOS PÚBLICOS FI RENDA FIXA LP	1,75%	2,37%	2.596.249,88
14.508.605/0001-00	CAIXA BRASIL IRF-M TÍTULOS PÚBLICOS FI RENDA FIXA LP	1,19%	1,49%	8.059.323,22
05.164.356/0001-84	CAIXA BRASIL TÍTULOS PÚBLICOS FI RENDA FIXA LP	0,04%	0,04%	1.505.654,02
29.388.994/0001-47	CAIXA CAPITAL PROTEGIDO BOLSA DE VALORES MULTIMERCADO FIC	-	-	0,00
17.502.937/0001-68	CAIXA INSTITUCIONAL FI AÇÕES BDR NÍVEL I	5,87%	9,38%	506.365,75
10.646.895/0001-90	CAIXA NOVO BRASIL FIC RENDA FIXA REFERENCIADO IMA-B LP	2,38%	2,60%	21.972.492,79
00.834.074/0001-23	CAIXA PRÁTICO FIC RENDA FIXA CURTO PRAZO	0,01%	0,02%	48.024,39
33.333.333/3333-33	CDB - INVEST FÁCIL BRADESCO	-	-	0,00
23.876.086/0001-16	JT PREV DESENVOLVIMENTO HABITACIONAL FII - JTPR11	0,61%	6,26%	3.159.182,19
			Total:	R\$ 162.363.570,32

VAR (95%): O VaR indica a perda percentual máxima esperada para um ativo ou portfólio de investimentos, dado um prazo, com um certo nível de confiança. Por exemplo, se o VaR de 1 dia de um fundo é de 4%, com um nível de confiança 95%, significa que, estatisticamente, temos 95% de certeza que, se houver uma perda de hoje para amanhã, o prejuízo máximo será de 4%



% ATIVOS vs RISCO



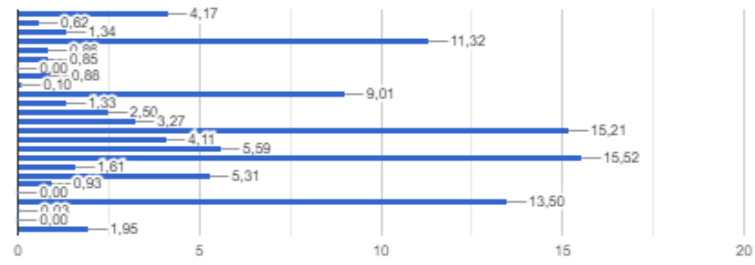
Relatório Risco da Carteira

RPPS CNPJ	EUSÉBIO FUNDO DE INVESTIMENTO	VAR(95%)		SALDO
		MÊS	ANO	
25.078.994/0001-90	BB ALOCAÇÃO ATIVA FIC RENDA FIXA PREVIDENCIÁRIO	1,37%	1,43%	6.711.234,73
35.292.588/0001-89	BB ALOCAÇÃO ATIVA RETORNO TOTAL FIC RENDA FIXA PREVIDENCIÁRIO	1,53%	1,60%	1.005.289,80
13.077.415/0001-05	BB FLUXO FIC RENDA FIXA PREVIDENCIÁRIO	0,01%	0,01%	2.151.145,90
13.322.205/0001-35	BB IDKA 2 TÍTULOS PÚBLICOS FI RENDA FIXA PREVIDENCIÁRIO	1,37%	1,32%	18.243.998,21
11.328.882/0001-35	BB IRF-M 1 TÍTULOS PÚBLICOS FIC RENDA FIXA PREVIDENCIÁRIO	0,17%	0,17%	1.381.555,22
13.077.418/0001-49	BB PERFIL FIC RENDA FIXA REFERENCIADO DI PREVIDENCIÁRIO LP	0,02%	0,03%	1.370.517,54
19.303.794/0001-90	BB TÍTULOS PÚBLICOS IPCA II FI RENDA FIXA PREVIDENCIÁRIO	-	-	0,00
06.124.241/0001-29	BNB PLUS FIC RENDA FIXA LP	0,04%	0,08%	1.411.242,62
11.484.558/0001-06	BRAPRESIRF-M 1 TÍTULOS PÚBLICOS FI RENDA FIXA	0,17%	0,17%	168.778,28
14.508.643/0001-55	CAIXA BRASIL DISPONIBILIDADES FI RENDA FIXA	0,00%	0,01%	14.510.950,43
03.737.206/0001-97	CAIXA BRASIL FI RENDA FIXA REFERENCIADO DI LP	0,08%	0,06%	2.149.498,96
23.215.097/0001-55	CAIXA BRASIL GESTÃO ESTRATÉGICA FIC RENDA FIXA	1,03%	1,06%	4.030.714,24
14.386.926/0001-71	CAIXA BRASIL IDKA IPCA 2A TÍTULOS PÚBLICOS FI RENDA FIXA LP	1,40%	1,39%	5.262.303,64
11.060.913/0001-10	CAIXA BRASIL IMA-B 5 TÍTULOS PÚBLICOS FI RENDA FIXA LP	1,35%	1,37%	24.505.630,74
10.740.658/0001-93	CAIXA BRASIL IMA-B TÍTULOS PÚBLICOS FI RENDA FIXA LP	2,54%	2,66%	6.619.026,03
11.061.217/0001-28	CAIXA BRASIL IMA-GERAL TÍTULOS PÚBLICOS FI RENDA FIXA LP	1,23%	1,26%	9.001.845,80
10.740.670/0001-06	CAIXA BRASIL IRF-M 1 TÍTULOS PÚBLICOS FI RENDA FIXA	0,16%	0,17%	25.001.547,32
10.577.519/0001-90	CAIXA BRASIL IRF-M 1+ TÍTULOS PÚBLICOS FI RENDA FIXA LP	2,33%	2,51%	2.592.445,11
14.508.605/0001-00	CAIXA BRASIL IRF-M TÍTULOS PÚBLICOS FI RENDA FIXA LP	1,55%	1,56%	8.548.630,20
05.164.356/0001-84	CAIXA BRASIL TÍTULOS PÚBLICOS FI RENDA FIXA LP	0,02%	0,03%	1.501.350,00
29.388.994/0001-47	CAIXA CAPITAL PROTEGIDO BOLSA DE VALORES MULTIMERCADO FIC	-	-	0,00
10.646.895/0001-90	CAIXA NOVO BRASIL FIC RENDA FIXA REFERENCIADO IMA-B LP	2,53%	2,66%	21.741.537,06
00.834.074/0001-23	CAIXA PRÁTICO FIC RENDA FIXA CURTO PRAZO	0,00%	0,01%	51.082,21
33.333.333/3333-33	CDB - INVEST FÁCIL BRADESCO	-	-	0,00
23.876.086/0001-16	JT PREV DESENVOLVIMENTO HABITACIONAL FII - JTPR11	1,13%	7,02%	3.147.438,29
			Total:	R\$ 161.107.762,33

VAR (95%): O VaR indica a perda percentual máxima esperada para um ativo ou portfólio de investimentos, dado um prazo, com um certo nível de confiança. Por exemplo, se o VaR de 1 dia de um fundo é de 4%, com um nível de confiança 95%, significa que, estatisticamente, temos 95% de certeza que, se houver uma perda de hoje para amanhã, o prejuízo máximo será de 4%



% ATIVOS vs RISCO





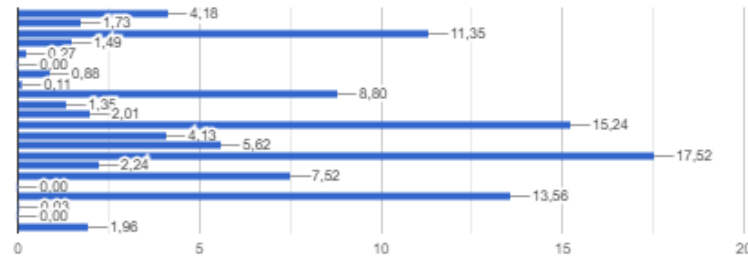
Relatório Risco da Carteira

RPPS CNPJ	EUSÉBIO FUNDO DE INVESTIMENTO	VAR(95%)		SALDO
		MÊS	ANO	
25.078.994/0001-90	BB ALOCAÇÃO ATIVA FIC RENDA FIXA PREVIDENCIÁRIO	1,70%	1,44%	6.669.784,48
13.077.415/0001-05	BB FLUXO FIC RENDA FIXA PREVIDENCIÁRIO	0,02%	0,01%	2.760.143,41
13.322.205/0001-35	BB IDKA 2 TÍTULOS PÚBLICOS FI RENDA FIXA PREVIDENCIÁRIO	1,69%	1,30%	18.092.046,63
11.328.882/0001-35	BB IRF-M 1 TÍTULOS PÚBLICOS FIC RENDA FIXA PREVIDENCIÁRIO	0,21%	0,17%	2.378.015,18
13.077.418/0001-49	BB PERFIL FIC RENDA FIXA REFERENCIADO DI PREVIDENCIÁRIO LP	0,04%	0,04%	431.669,16
19.303.794/0001-90	BB TÍTULOS PÚBLICOS IPCA II FI RENDA FIXA PREVIDENCIÁRIO	-	-	0,00
06.124.241/0001-29	BNB PLUS FIC RENDA FIXA LP	0,10%	0,08%	1.410.045,03
11.484.558/0001-06	BRADESCO IRF-M 1 TÍTULOS PÚBLICOS FI RENDA FIXA	0,21%	0,16%	168.434,46
14.508.643/0001-55	CAIXA BRASIL DISPONIBILIDADES FI RENDA FIXA	0,01%	0,01%	14.019.567,64
03.737.206/0001-97	CAIXA BRASIL FI RENDA FIXA REFERENCIADO DI LP	0,06%	0,04%	2.143.843,50
14.386.926/0001-71	CAIXA BRASIL IDKA IPCA 2A TÍTULOS PÚBLICOS FI RENDA FIXA LP	1,73%	1,39%	3.209.790,47
11.060.913/0001-10	CAIXA BRASIL IMA-B 5 TÍTULOS PÚBLICOS FI RENDA FIXA LP	1,76%	1,37%	24.296.282,11
10.740.658/0001-93	CAIXA BRASIL IMA-B TÍTULOS PÚBLICOS FI RENDA FIXA LP	3,15%	2,70%	6.577.571,22
11.061.217/0001-28	CAIXA BRASIL IMA-GERAL TÍTULOS PÚBLICOS FI RENDA FIXA LP	1,54%	1,27%	8.958.716,02
10.740.670/0001-06	CAIXA BRASIL IRF-M 1 TÍTULOS PÚBLICOS FI RENDA FIXA	0,21%	0,16%	27.930.271,05
10.577.519/0001-90	CAIXA BRASIL IRF-M 1+ TÍTULOS PÚBLICOS FI RENDA FIXA LP	3,13%	2,54%	3.567.533,68
14.508.605/0001-00	CAIXA BRASIL IRF-M TÍTULOS PÚBLICOS FI RENDA FIXA LP	1,91%	1,55%	11.989.980,33
29.388.994/0001-47	CAIXA CAPITAL PROTEGIDO BOLSA DE VALORES MULTIMERCADO FIC	-	-	0,00
10.646.895/0001-90	CAIXA NOVO BRASIL FIC RENDA FIXA REFERENCIADO IMA-B LP	3,15%	2,70%	21.606.202,45
00.834.074/0001-23	CAIXA PRÁTICO FIC RENDA FIXA CURTO PRAZO	0,01%	0,01%	50.426,59
33.333.333/3333-33	CDB - INVEST FÁCIL BRADESCO	-	-	0,00
23.876.086/0001-16	JT PREV DESENVOLVIMENTO HABITACIONAL FII - JTPR11	13,03%	8,06%	3.126.555,83
			Total:	R\$ 159.386.879,25

VAR (95%): O VaR indica a perda percentual máxima esperada para um ativo ou portfólio de investimentos, dado um prazo, com um certo nível de confiança. Por exemplo, se o VaR de 1 dia de um fundo é de 4%, com um nível de confiança 95%, significa que, estatisticamente, temos 95% de certeza que, se houver uma perda de hoje para amanhã, o prejuízo máximo será de 4%



% ATIVOS vs RISCO



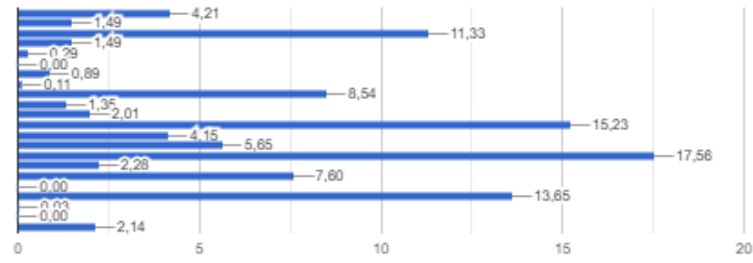
Relatório Risco da Carteira

RPPS CNPJ	EUSÉBIO FUNDO DE INVESTIMENTO	VAR(95%)		SALDO
		MÊS	ANO	
25.078.994/0001-90	BB ALOCAÇÃO ATIVA FIC RENDA FIXA PREVIDENCIÁRIO	1,11%	1,27%	6.697.992,73
13.077.415/0001-05	BB FLUXO FIC RENDA FIXA PREVIDENCIÁRIO	0,01%	0,01%	2.378.063,35
13.322.205/0001-35	BB IDKA 2 TÍTULOS PÚBLICOS FI RENDA FIXA PREVIDENCIÁRIO	1,09%	1,02%	18.025.348,34
11.328.882/0001-35	BB IRF-M 1 TÍTULOS PÚBLICOS FIC RENDA FIXA PREVIDENCIÁRIO	0,10%	0,13%	2.377.615,36
13.077.418/0001-49	BB PERFIL FIC RENDA FIXA REFERENCIADO DI PREVIDENCIÁRIO LP	0,02%	0,03%	465.066,64
19.303.794/0001-90	BB TÍTULOS PÚBLICOS IPCA II FI RENDA FIXA PREVIDENCIÁRIO	-	-	0,00
06.124.241/0001-29	BNB PLUS FIC RENDA FIXA LP	0,07%	0,07%	1.408.048,87
11.484.558/0001-06	BRAPRESCO IRF-M 1 TÍTULOS PÚBLICOS FI RENDA FIXA	0,10%	0,13%	168.439,74
14.508.643/0001-55	CAIXA BRASIL DISPONIBILIDADES FI RENDA FIXA	0,00%	0,00%	13.581.606,42
03.737.206/0001-97	CAIXA BRASIL FI RENDA FIXA REFERENCIADO DI LP	0,02%	0,03%	2.141.725,41
14.386.926/0001-71	CAIXA BRASIL IDKA IPCA 2A TÍTULOS PÚBLICOS FI RENDA FIXA LP	1,30%	1,15%	3.197.973,60
11.060.913/0001-10	CAIXA BRASIL IMA-B 5 TÍTULOS PÚBLICOS FI RENDA FIXA LP	1,17%	1,10%	24.220.840,26
10.740.658/0001-93	CAIXA BRASIL IMA-B TÍTULOS PÚBLICOS FI RENDA FIXA LP	2,32%	2,43%	6.608.949,66
11.061.217/0001-28	CAIXA BRASIL IMA-GERAL TÍTULOS PÚBLICOS FI RENDA FIXA LP	0,97%	1,09%	8.994.170,80
10.740.670/0001-06	CAIXA BRASIL IRF-M 1 TÍTULOS PÚBLICOS FI RENDA FIXA	0,11%	0,13%	27.927.707,05
10.577.519/0001-90	CAIXA BRASIL IRF-M 1+ TÍTULOS PÚBLICOS FI RENDA FIXA LP	1,67%	2,15%	3.621.444,63
14.508.605/0001-00	CAIXA BRASIL IRF-M TÍTULOS PÚBLICOS FI RENDA FIXA LP	1,03%	1,31%	12.097.329,97
29.388.994/0001-47	CAIXA CAPITAL PROTEGIDO BOLSA DE VALORES MULTIMERCADO FIC	-	-	0,00
10.646.895/0001-90	CAIXA NOVO BRASIL FIC RENDA FIXA REFERENCIADO IMA-B LP	2,33%	2,43%	21.712.683,86
00.834.074/0001-23	CAIXA PRÁTICO FIC RENDA FIXA CURTO PRAZO	0,00%	0,00%	50.399,92
33.333.333/3333-33	CDB - INVEST FÁCIL BRADESCO	-	-	0,00
23.876.086/0001-16	JT PREV DESENVOLVIMENTO HABITACIONAL FII - JTPR11	0,40%	1,07%	3.409.235,31
			Total:	R\$ 159.084.641,90

VAR (95%): O VaR indica a perda percentual máxima esperada para um ativo ou portfólio de investimentos, dado um prazo, com um certo nível de confiança. Por exemplo, se o VaR de 1 dia de um fundo é de 4%, com um nível de confiança 95%, significa que, estatisticamente, temos 95% de certeza que, se houver uma perda de hoje para amanhã, o prejuízo máximo será de 4%



% ATIVOS vs RISCO



Relatório Risco da Carteira

RPPS CNPJ	EUSÉBIO FUNDO DE INVESTIMENTO	VAR(95%)		SALDO
		MÊS	ANO	
25.078.994/0001-90	BB ALOCAÇÃO ATIVA FIC RENDA FIXA PREVIDENCIÁRIO	1,42%	1,42%	6.759.772,74
13.077.415/0001-05	BB FLUXO FIC RENDA FIXA PREVIDENCIÁRIO	0,01%	0,01%	1.646.677,67
13.322.205/0001-35	BB IDKA 2 TÍTULOS PÚBLICOS FI RENDA FIXA PREVIDENCIÁRIO	0,96%	0,96%	18.124.715,06
11.328.882/0001-35	BB IRF-M 1 TÍTULOS PÚBLICOS FIC RENDA FIXA PREVIDENCIÁRIO	0,16%	0,16%	2.377.514,98
13.077.418/0001-49	BB PERFIL FIC RENDA FIXA REFERENCIADO DI PREVIDENCIÁRIO LP	0,03%	0,03%	531.423,64
19.303.794/0001-90	BB TÍTULOS PÚBLICOS IPCA II FI RENDA FIXA PREVIDENCIÁRIO	-	-	0,00
06.124.241/0001-29	BNB PLUS FIC RENDA FIXA LP	0,06%	0,06%	1.407.909,13
11.484.558/0001-06	BRAPRESIRF-M 1 TÍTULOS PÚBLICOS FI RENDA FIXA	0,16%	0,16%	168.456,45
14.508.643/0001-55	CAIXA BRASIL DISPONIBILIDADES FI RENDA FIXA	0,00%	0,00%	12.848.995,88
03.737.206/0001-97	CAIXA BRASIL FI RENDA FIXA REFERENCIADO DI LP	0,02%	0,02%	2.385.032,11
14.386.926/0001-71	CAIXA BRASIL IDKA IPCA 2A TÍTULOS PÚBLICOS FI RENDA FIXA LP	1,02%	1,02%	3.214.878,58
11.060.913/0001-10	CAIXA BRASIL IMA-B 5 TÍTULOS PÚBLICOS FI RENDA FIXA LP	1,04%	1,04%	24.371.882,32
10.740.658/0001-93	CAIXA BRASIL IMA-B TÍTULOS PÚBLICOS FI RENDA FIXA LP	2,57%	2,57%	6.712.356,61
11.061.217/0001-28	CAIXA BRASIL IMA-GERAL TÍTULOS PÚBLICOS FI RENDA FIXA LP	1,22%	1,22%	9.069.462,13
10.740.670/0001-06	CAIXA BRASIL IRF-M 1 TÍTULOS PÚBLICOS FI RENDA FIXA	0,16%	0,16%	28.278.153,67
10.577.519/0001-90	CAIXA BRASIL IRF-M 1+ TÍTULOS PÚBLICOS FI RENDA FIXA LP	2,54%	2,54%	3.694.911,02
14.508.605/0001-00	CAIXA BRASIL IRF-M TÍTULOS PÚBLICOS FI RENDA FIXA LP	1,53%	1,53%	12.238.451,90
29.388.994/0001-47	CAIXA CAPITAL PROTEGIDO BOLSA DE VALORES MULTIMERCADO FIC	-	-	0,00
10.646.895/0001-90	CAIXA NOVO BRASIL FIC RENDA FIXA REFERENCIADO IMA-B LP	2,57%	2,57%	22.054.781,84
00.834.074/0001-23	CAIXA PRÁTICO FIC RENDA FIXA CURTO PRAZO	0,00%	0,00%	67.268,92
33.333.333/3333-33	CDB - INVEST FÁCIL BRADESCO	-	-	0,00
23.876.086/0001-16	JT PREV DESENVOLVIMENTO HABITACIONAL FII - JTTPR11	1,44%	1,44%	3.401.663,77
			Total:	R\$ 159.354.308,42

VAR (95%): O VaR indica a perda percentual máxima esperada para um ativo ou portfólio de investimentos, dado um prazo, com um certo nível de confiança. Por exemplo, se o VaR de 1 dia de um fundo é de 4%, com um nível de confiança 95%, significa que, estatisticamente, temos 95% de certeza que, se houver uma perda de hoje para amanhã, o prejuízo máximo será de 4%



% ATIVOS vs RISCO

